

Ü R Ü N K A T A L O Ğ U

TÜKETİCİ • PROFESYONEL • ENDÜSTRİYEL • ALTERNATİF

ENERJİ ÇÖZÜMLERİ



tuncmatik

www.tuncmatik.com iyi elektrik



mekam

mekam elektrik elektronik güç sist. ith. ihr. ltd. şti.

www.mekamelektronik.com

TÜKETİCİ

ENERJİ ÇÖZÜMLERİ

KESİNTİSİZ GÜÇ KAYNAKLARI
REGÜLATÖRLER
MODEM/TELEKOM UPS
ENERJİ KORUMA PRİZLERİ
UNIVERSAL NOTEBOOK ADAPTÖRLERİ
MOBİL ŞARJ CİHAZLARI
USB ŞARJ CİHAZLARI
DATA & ŞARJ KABLOLARI



 **tuncmatik**
www.tuncmatik.com iyi elektrik

 **mekam**
mekam elektrik elektronik güç sist. ith. ihr. ltd. şti.
www.mekamelektronik.com

TUNCMATİK LITE II 650/850/1000 VA LINE-INTERACTIVE UPS



Line-interactive UPS'ler akü modunda iken aktif hale gelen sesli alarm, Lite II'nin sahip olduğu akıllı düğme ile susturulabilir.

Line-Interactive tasarım

Line-Interactive çalışan UPS'ler kendilerine bağlı bilgisayarları ve elektronik cihazları doğrudan şebekeden gelen elektrikle besler. Şebekeden gelen voltaj düştüğünde ya da yükseldiğinde ise içinde bulunan trafo vasıtasıyla bağlı olduğu yüklerle uygun voltajda elektrik sağlar. Elektrik kesildiğinde ise UPS'e bağlı olan yükleri aküsünden besler.

Kompakt boyutlar ve modern tasarım

Ev ve ofislere mükemmel uyumluluk.

Güvenli CPU kontrolü

Lite II bütün işlevlerini doğru ve zamanında yapabilmek için yüksek hızlı CPU ile donatılmıştır. Yüksek hızlı CPU, UPS'in güvenli çalışması; aşırı yük, aşırı voltaj, düşük voltaj korumalarını yönetir. Böylece, Lite II eşsiz bir güvenilirlik kazanır.

Aşırı yük, düşük-yüksek voltaj ve kısa devre koruması

Lite II'nin sahip olduğu birçok elektronik koruma özelliği sayesinde kullanım ömrünün uzaması sağlanmıştır. Örnek olarak; kazara Lite II'nizi aşırı yüklerseniz otomatik olarak yükü algılar ve herhangi bir hasar oluşmadan kendini kapatarak korumaya alır. Aynı şekilde, düşük ve yüksek gerilime karşı koruma da sağlar.

Otomatik voltaj regülasyonu fonksiyonu (AVR)

Lite II sahip olduğu geniş voltaj aralığında çalışan trafosu sayesinde bir voltaj regülatörü olarak da görev yapar. Eğer şebekeden gelen voltaj çok yüksekse veya düşüğe, voltajı en uygun seviyeye getirerek bağlı olduğu yüklerle en uygun voltajı sağlar.

Kapalı konumda şarj edebilme özelliği

Aküleri şarj etmek için Lite II'nin fişini prize takmanız yeterlidir.

Şebeke geldiğinde otomatik yeniden çalışma

Elektrik kesintisinde, Lite II aküsünü bitirerek kapanırsa, elektrik geri geldiğinde otomatik olarak tekrar çalışır ve akülerini şarj etmeye başlar.

Cold Start özelliği

Lite II şebeke elektriğinin olmadığı durumlarda da doğrudan akülerden çalıştırılabilme özelliğine sahiptir.

Simüle edilmiş sinüs çıkışı

Lite II bilgisayar ve elektronik cihazlara uygun simüle edilmiş sinüs üretir.

Şarj süresini %50 kısaltan hızlı şarjör

Birçok UPS akülerini ancak 8-10 saatte şarj edebilirken, Lite II akülerini yaklaşık 4 saatte doldurarak, elektrik kesintilerinin sık yaşandığı bölgelerde güvenli bir kullanım sağlar.

USB haberleşme portu ve yazılım (1000 VA)

Lite II'ye, yazılım (www.tuncmatik.com web sitemizden yükleyin) ve USB kablosu yardımıyla USB portundan bilgisayarınız aracılığıyla bağlanabilir, güncel durumu hakkında bilgi edinebilir ve şebeke kesildiğinde nasıl davranacağını programlayabilirsiniz. Bu programa göre şebeke elektriği kesildiğinde Lite II seçiminize göre sıralı bir şekilde önce bilgisayarınızı daha sonrada kendini kapatır.

RJ45 koruma portu (1000 VA)

Lite II, power surge'lerine karşı data-modem hattınızı koruyan porta sahiptir.



TUNCMATİK

LITE II

650/850/1000 VA

LINE-INTERACTIVE UPS



KAPASİTE	650 VA 360 W	850 VA 480 W	1000 VA 600 W
GİRİŞ			
Giriş voltajı	220 / 230 / 240 VAC		
Giriş voltaj aralığı	162-265 VAC		
Frekans	50 / 60 Hz \pm %10		
ÇIKIŞ			
Çıkış voltajı	220 VAC		
Çıkış voltaj aralığı	\pm %10		
Frekans aralığı (Senkron modu)	50 / 60 Hz \pm %4		
Frekans aralığı (Akü modu)	50 \pm 0.25 Hz - 60 \pm 0.3 Hz		
Transfer süresi	2 - 6 msn, 10 msn maks.		
Dalga şekli	Simüle edilmiş sinüs		
AKÜ			
Tip & adet	12V 7Ah x 1	12V 9Ah x 1	12V 7Ah x 2
Sarj süresi	%90 kapasiteye kadar 4-6 saat		
Sarj voltajı	14.0 VDC		27.0 VDC
Sarj akımı	1.0 A		
GÖSTERGELER & ALARM			
LED Gösterge	Şebekeden çalışma, Aküden çalışma, Hata durumu		
Alarm	Akü modu, Düşük akü, Aşırı yük, Hata		
BOYUTLAR & AĞIRLIK			
D x G x Y (mm)	322 x 122 x 160		392 x 179 x 209
Net ağırlık (kg)	4.5	5.1	8.0
ÇEVRESEL			
Çalışma sıcaklığı	0-40°C		
Nem	%20-90 bağıl nem [yoğuşmayan]		
Gürültü seviyesi	< 40 dBA		
YAZILIM & YÖNETİM			
USB haberleşme portu			Windows® 98/2000/2003/XP/Vista/2008, Windows® 7/8, Linux, MAC
RJ45 koruma portu			[RJ45] Network - Modem koruma



1 adet 12V/7Ah akülü
2 adet topraklı priz çıkışı
Otomatik sigorta



1 adet 12V/9Ah akülü
2 adet topraklı priz çıkışı
Otomatik sigorta



2 adet 12V/7Ah akülü
4 adet topraklı priz çıkışı
Otomatik sigorta



TUNCMATİK
DIGITECH ECO
1500/2000 VA
LINE-INTERACTIVE UPS



Line-interactive UPS'ler akü modunda iken aktif hale gelen sesli alarm, Digitech Eco'nun sahip olduğu akıllı düğme ile susturulabilir.

Line-interactive tasarım

Line-Interactive çalışan UPS'ler kendilerine bağlı bilgisayarları ve elektronik cihazları doğrudan şebekeden gelen elektrikle besler. Şebekeden gelen voltaj düştüğünde ya da yükseldiğinde ise içinde bulunan trafo vasıtasıyla bağlı olduğu yüklere uygun voltajda elektrik sağlar. Elektrik kesildiğinde ise UPS'e bağlı olan yükleri aküsünden besler.

Kompakt boyutlar ve modern tasarım

Ev ve ofislere mükemmel uyumluluk.

Güvenli CPU kontrolü

Digitech Eco bütün işlevlerini doğru ve zamanında yapabilmek için yüksek hızlı CPU ile donatılmıştır. Yüksek hızlı CPU, UPS'in güvenli çalışması; aşırı yük, aşırı voltaj, düşük voltaj korumalarını yönetir. Böylece, Digitech Eco eşsiz bir güvenilirlik kazanır.

Aşırı yük, düşük-yüksek voltaj ve kısa devre koruması

Digitech Eco'nin sahip olduğu birçok elektronik koruma özelliği sayesinde kullanım ömrünün uzaması sağlanmıştır. Örnek olarak; kazara Digitech Eco'nuzu aşırı yüklerseniz otomatik olarak yükü algılar ve herhangi bir hasar oluşmadan kendini kapatarak korumaya alır. Aynı şekilde, düşük ve yüksek gerilime karşı koruma da sağlar.

Otomatik voltaj regülasyonu fonksiyonu (AVR)

Digitech Eco sahip olduğu geniş voltaj aralığında çalışan trafosu sayesinde bir voltaj regülatörü olarak da görev yapar. Eğer şebekeden gelen voltaj çok yüksekse veya düşüğe, voltajı en uygun seviyeye getirerek bağlı olduğu yüklere en uygun voltajı sağlar.

Kapalı konumda şarj edebilme özelliği

Aküleri şarj etmek için Digitech Eco'nun fişini prize takmanız yeterlidir.

Şebeke geldiğinde otomatik yeniden çalışma

Elektrik kesintisinde, Digitech Eco aküsünü bitirerek kapanırsa, elektrik geri geldiğinde otomatik olarak tekrar çalışır ve akülerini şarj etmeye başlar.

Cold Start özelliği

Digitech Eco şebeke elektriğinin olmadığı durumlarda da doğrudan akülerden çalıştırılabilme özelliğine sahiptir.

Simüle edilmiş sinüs çıkışı

Digitech Eco bilgisayar ve elektronik cihazlara uygun simüle edilmiş sinüs üretir.

Şarj süresini %50 kısaltan hızlı şarjör

Birçok UPS akülerini ancak 8-10 saatte şarj edebilirken, Digitech Eco akülerini yaklaşık 4 saatte doldurarak, elektrik kesintilerinin sık yaşandığı bölgelerde güvenli bir kullanım sağlar.

USB haberleşme portu ve yazılım

Digitech Eco'ya, yazılım (www.tuncmatik.com web sitemizden yükleyin) ve USB kablosu yardımıyla USB portundan bilgisayarınız aracılığıyla bağlanabilir, güncel durumu hakkında bilgi edinebilir ve şebeke kesildiğinde nasıl davranacağını programlayabilirsiniz. Bu programa göre şebeke elektriği kesildiğinde Digitech Eco seçiminize göre sıralı bir şekilde önce bilgisayarınızı daha sonrada kendini kapatır.

RJ11/45 koruma portu

Digitech Eco, power surge'lerine karşı data-modem hattınızı koruyan porta sahiptir.



TUNCMATİK
DIGITECH ECO
1500/2000 VA
LINE-INTERACTIVE UPS



KAPASİTE	1500 VA 900 W	2000 VA 1200 W
GİRİŞ		
Giriş voltajı	220 / 230 / 240 VAC	
Giriş voltaj aralığı	162-265 VAC	
Frekans	50 / 60 Hz ± %10	
ÇIKIŞ		
Çıkış voltajı	220 VAC	
Çıkış voltaj aralığı	± %10	
Frekans aralığı (Senkron modül)	50 / 60 Hz ± %4	
Frekans aralığı (Akü modül)	50 ± 0.25 Hz - 60 ± 0.3 Hz	
Transfer süresi	2 - 6 msn, 10 msn maks.	
Dalga şekli	Simüle edilmiş sinüs	
AKÜ		
Tip & adet	12V 9Ah x 2	12V 9Ah x 2
Sarj süresi	%90 kapasiteye kadar 6 saat	
Sarj voltajı	27.0 VDC	27.0 VDC
Sarj akımı	1.0 A	
GÖSTERGELER & ALARM		
LED Gösterge	Şebekeden çalışma, Aküden çalışma, Hata durumu	
Alarm	Akü modü, Düşük akü, Aşırı yük, Hata	
BOYUTLAR & AĞIRLIK		
D x G x Y (mm)	392 x 177 x 211	
Net ağırlık (kg)	10.7	11.45
ÇEVRESEL		
Çalışma sıcaklığı	0-40°C	
Nem	%0-90 bağıl nem (yoğuşmayan)	
Gürültü seviyesi	< 40 dBA	
YAZILIM & YÖNETİM		
USB haberleşme portu	Windows® 98/2000/2003/XP/Vista/2008, Windows® 7/8, Linux, MAC	
RJ45 koruma portu	RJ45 (Network - Modem koruma)	



2 adet 12V/9Ah akülü
 4 adet topraklı priz çıkışı
 Otomatik sigorta



2 adet 12V/9Ah akülü
 4 adet topraklı priz çıkışı
 Otomatik sigorta

TUNCMATİK DIGITECH PRO 650/850/1000/1600/2200 VA LINE-INTERACTIVE UPS



Line-interactive UPS'ler akü modunda iken aktif hale gelen sesi alarm, Digitech Pro'nun sahip olduğu akıllı düğme ile susturulabilir.

Modern ve zarif görünümlü

Bugünün bilgisayar kullanıcıları sadece çalışan bir UPS değil aynı zamanda göze hoş görünen bir cihaz istiyor. Digitech Pro göstergesi yukarıya bakan eşsiz bir tasarımdır. UPS'lerin %90'ının yerde, masanın altında olduğunu düşünürseniz Digitech Pro kullanıcıları yere eğilmeden göstergeyi görebilir.

Çok fonksiyonlu LCD ekran

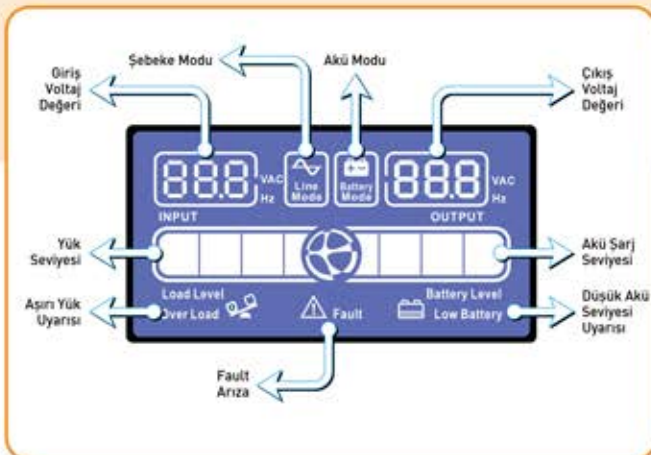
Digitech Pro kendine özgü LCD ekran ile kullanıcıya; giriş/çıkış voltajı, yük seviyesi, akü seviyesi ve aşırı yük gibi pek çok bilgiyi görsel olarak sunar.

Güvenli CPU kontrolü

Digitech Pro bütün işlevlerini doğru ve zamanında yapabilmek için yüksek hızlı CPU ile donatılmıştır. Yüksek hızlı CPU, UPS'in güvenli çalışması; aşırı yük, aşırı voltaj, düşük voltaj korumalarını yönetir. Böylece, Digitech Pro eşsiz bir güvenilirlik kazanır.

Aşırı yük, düşük-yüksek voltaj ve kısa devre koruması

Digitech Pro'nun sahip olduğu birçok elektronik koruma özelliği sayesinde kullanım ömrünün uzaması sağlanmıştır. Örnek olarak; kazara Digitech Pro'nuzu aşırı yüklerseniz otomatik olarak yükü algılar ve herhangi bir hasar oluşmadan kendini kapatarak korumaya alır. Aynı şekilde, düşük ve yüksek gerilime karşı koruma da sağlar.



Otomatik voltaj regülasyonu fonksiyonu (AVR)

Digitech Pro sahip olduğu geniş voltaj aralığında çalışan trafosu sayesinde bir voltaj regülatörü olarak da görev yapar. Eğer şebekeden gelen voltaj çok yüksekse veya düşükse, voltajı en uygun seviyeye getirerek bağlı olduğu yüklere en uygun voltajı sağlar.

Şebeke geldiğinde otomatik yeniden çalışma

Elektrik kesintisinde, Digitech Pro aküsünü bitirerek kapanırsa, elektrik geri geldiğinde otomatik olarak tekrar çalışır ve akülerini şarj etmeye başlar.

Kapalı konumda şarj edebilme özelliği

Akülerini şarj etmek için Digitech Pro'nun fişini prize takmanız yeterlidir.

Cold Start özelliği

Digitech Pro şebeke elektriğinin olmadığı durumlarda da doğrudan akülerden çalıştırılabilme özelliğine sahiptir.

Simüle edilmiş sinüs çıkışı

Digitech Pro bilgisayar ve elektronik cihazlara uygun simüle edilmiş sinüs üretir.

Şarj süresini %50 kısaltan hızlı şarjör

Birçok UPS akülerini ancak 8-10 saatte şarj edebilirken, Digitech Pro akülerini yaklaşık 4 saatte doldurarak, elektrik kesintilerinin sık yaşandığı bölgelerde güvenli bir kullanım sağlar.

USB haberleşme portu ve yazılım

Digitech Pro'ya, yazılım (www.tuncmatik.com web sitemizden yükleyin) ve USB kablosu yardımıyla USB portundan bilgisayarınız aracılığıyla bağlanabilir, güncel durumu hakkında bilgi edinebilir ve şebeke kesildiğinde nasıl davranacağını programlayabilirsiniz. Bu programa göre şebeke elektriği kesildiğinde Digitech Pro seçiminize göre sıralı bir şekilde önce bilgisayarınızı daha sonrada kendini kapatır.

RJ11/45 koruma portu

Digitech Pro, power surge'lerine karşı data-modem hattınızı koruyan porta sahiptir.

Digitech Pro LCD Ekran

Digitech Pro zarif tasarım ve kullanıcı dostu gelişmiş LCD ekran ile hemen dikkat çeker. Çok fonksiyonlu kolay okunabilir LCD ekran ile sayesinde giriş-çıkış voltaj değeri, akü kapasitesi, yük seviyesi, uyarılar kolayca izlenebilir.



TUNCMATİK

DIGITECH PRO

650/850/1000/1600/2200 VA

LINE-INTERACTIVE UPS



KAPASİTE	650 VA 360 W	850 VA 480 W	1000 VA 600 W	1600 VA 960 W	2200 VA 1320 W
GİRİŞ					
Giriş voltajı	220 / 230 / 240 VAC				
Giriş voltaj aralığı	162-265 VAC				
Frekans	50 / 60 Hz ± %10				
ÇIKIŞ					
Çıkış voltajı	220 VAC				
Çıkış voltaj aralığı	± %10				
Frekans aralığı (Senkron modül)	50 / 60 Hz ± %4				
Frekans aralığı (Akü modül)	50 ± 0.25 Hz - 60 ± 0.3 Hz				
Transfer süresi	2 - 6 msn, 10 msn maks.				
Dalga şekli	Simüle edilmiş sinüs				
AKÜ					
Tip & adet	12V 7Ah x 1	12V 9Ah x 1	12V 7Ah x 2	12V 9Ah x 2	
Şarj süresi	%90 kapasiteye kadar 4-6 saat				
Şarj voltajı	14.0 VDC		27.0 VDC		
Şarj akımı	1.0 A				
GÖSTERGELER & ALARM					
LCD Panel	Şebekeden çalışma, Aküden çalışma, Hata durumu				
Alarm	Akü modü, Düşük akü, Aşırı yük, Hata				
BOYUTLAR & AĞIRLIK					
D x G x Y (mm)	321 x 123.5 x 163.5		392 x 177 x 211		
Net ağırlık (kg)	4.4	5.1	8.4	10.7	11.45
ÇEVRESEL					
Çalışma sıcaklığı	0-40°C				
Nem	%0-90 bağıl nem (yoğuşmayan)				
Gürültü seviyesi	< 40 dBA				
YAZILIM & YÖNETİM					
USB haberleşme portu	Windows® 98/2000/2003/XP/Vista/2008, Windows® 7/8, Linux, MAC				
RJ11 / RJ45 koruma portu	RJ11 (Telefon koruma)		RJ45 (Network - Modem koruma)		



Digitech Pro 650: 1 adet 12V/7AH akülü
Digitech Pro 850: 1 adet 12V/9AH akülü
2 adet topraklı priz çıkışı
Otomatik sigorta

2 adet 12V/7AH akülü
4 adet topraklı priz çıkışı
Otomatik sigorta

2 adet 12V/9AH akülü
4 adet topraklı priz çıkışı
Otomatik sigorta

TUNCMATİK NEWTECH PRO II X9 1/2/3 kVA ONLINE UPS



Gerçek çift dönüşümlü online teknoloji

Online UPS'ler özellikle bilgisayarlar ve diğer hassas cihazlar için en uygun seçimdir. Bu tür UPS'ler hassas cihazlarınızı şebekeden tamamen izole eder, şebekedeki elektrikle akülerini şarj eder ve çeşitli filtreler yardımıyla bağlı olan hassas cihazlarınızı besler. Sonuç olarak, şebekede meydana gelebilecek tüm istenmedik durumlar online UPS tarafından filtrelenir ve hassas cihazlarınız temiz enerji ile beslenir.

Yüksek çıkış güç faktörü (PF=0.9)

Standart 0,7 güç faktörü UPS'lere göre çıkışında %28 fazla güç verir. Daha fazla elektrik/elektronik cihaz destekler.

Gerçek sinüs dalgı çıkış

Her türdeki elektrikli cihazlarınız ile tam uyumluluk, medikal ve benzeri kritik uygulamalarınız için ideal çözüm.

Geniş giriş voltaj aralığı (110-300 VAC)

Çok düşük ve çok yüksek gerilimlerde bile aküye geçmeden online çalışabilme özelliği.

Giriş güç faktörü düzeltme (PF=0.99)

Şebekenize ek kompanzasyon yükü getirmez. Elektrik faturalarınızda tasarruf sağlar.

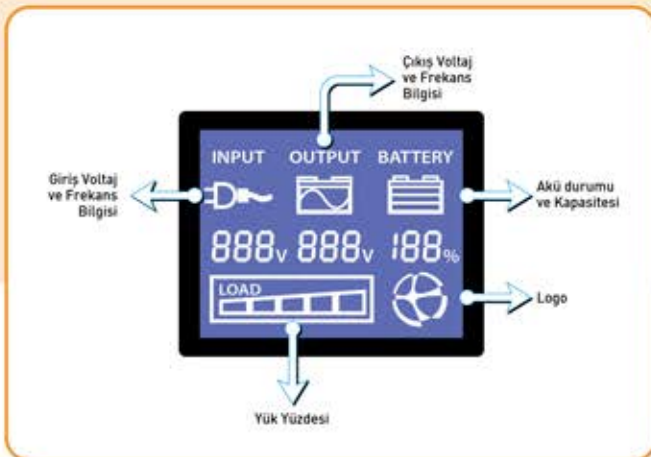
Optimal akü performans için akıllı şarj teknolojisi

Özel şarj tekniği ile aküyü şarj ettiği için, akü ömrünü uzatır, işletme maliyetinizi düşürür, tasarruf sağlar.

Yüksek performanslı mikro işlemci

CPU kontrollü kontrol kartı dijital yapı ve yüksek sürat sayesinde UPS'in aşırı yük, kısa devre, düşük-yüksek gerilim ve aşırı ısı gibi koruma fonksiyonlarını zamanında yaparak tam koruma sağlar ve bu sayede UPS'in kararlı ve güvenilir bir yapıya sahip olmasını sağlar.

NEWTECH PRO II X9 1 kVA	NEWTECH PRO II X9 2 kVA	NEWTECH PRO II X9 3 kVA
KAPASİTE / CAPACITY	KAPASİTE / CAPACITY	KAPASİTE / CAPACITY
3 PC 3 MONİTOR	6 PC 6 MONİTOR	9 PC 9 MONİTOR
1 PRINTER 1 PC 30 dk./min YALNIZCA 10%	2 PRINTER 2 PC 30 dk./min YALNIZCA 10%	3 PRINTER 3 PC 30 dk./min YALNIZCA 10%



ÇOK FONKSİYONLU TUŞLAR

- 208/220/230/240 VAC Çıkış Voltaj Ayarı
- 50/60 Hz Frekans Konvertörü Modu
- ECO Mode Özelliği
Yüksek Enerji Tasarrufu

Çok fonksiyonlu kolay okunabilir LCD ekran ile herşey kontrol altında. Yeni gelişkin LCD ekran sayesinde işlevler, giriş-çıkış değeri ve alarmlar kolayca izlenebilir.



TUNCMATİK
NEWTECH PRO II X9
1/2/3 kVA
ONLINE UPS


KAPASİTE	1000 VA 900 W	2000 VA 1800 W	3000 VA 2700 W			
GİRİŞ						
Nominal voltajı	200 / 208 / 220 / 230 / 240 VAC					
Voltaj aralığı	Düşük voltaj transferi	%100-%80 yükte 160 VAC ±%5, %80-%70 yükte 140 VAC ±%5, %70-%60 yükte 120 VAC ±%5, %60-%0 yükte 110 VAC ±%5, (<35°C)				
	Düşük voltaj düzeltme	%100-%80 yükte 175 VAC ±%5, %80-%70 yükte 155 VAC ±%5, %70-%60 yükte 135 VAC ±%5, %60-%0 yükte 125 VAC ±%5, (<35°C)				
	Yüksek voltaj transferi	300 VAC ± %5				
	Yüksek voltaj düzeltme	290 VAC ± %5				
Frekans aralığı	40 Hz – 70 Hz					
Güç faktörü	%100 yükte 0.990 (Nominal giriş voltajı)					
Bypass voltaj aralığı	Bypass yüksek voltaj noktası 200/208/220/230/240 VAC çıkışlı modellerde: 230-264; aralığında LCD panelden ayarlanabilir. (Fabrika değeri: 264VAC) Bypass düşük voltaj noktası 200/208/220/230/240 VAC çıkışlı modellerde: 170-220; aralığında LCD panelden ayarlanabilir. (Fabrika değeri: 170VAC)					
Faz	Bir faz + Toprak					
ÇIKIŞ						
Çıkış voltajı	200 / 208 / 220 / 230 / 240 VAC					
Çıkış güç faktörü (PF)	0.9					
AC voltaj regülasyonu (Akü modu)	± %1					
Frekans aralığı (Senkron modu)	47 Hz – 53 Hz veya 57 Hz – 63 Hz					
Frekans aralığı (Akü modu)	50 Hz veya 60 Hz ± 0.1 Hz					
Aşırı yük	Şebeke Modu	%105-110 10dk sonra by-pass, %110-130 1dk sonra by-pass, %130-150 3sn sonra by-pass				
	Akü Modu	%105-110 1dk sonra by-pass, >%110 3sn sonra by-pass,				
Akım tepe oranı (Crest faktörü)	3:1 maks.					
Harmonik distorsiyon	≤ %3 THD (lineer yük) ≤ %6 THD (lineer olmayan yük)					
Transfer süresi	Şebeke ↔ Akü modu	0 msn				
	Invertör ↔ By-pass	4 msn (tipik)				
Dalga şekli (Akü modu)	Tam sinüs dalga					
VERİM						
Şebeke modu	- %88	- %89	- %90			
Akü modu	- %83	- %87	- %88			
AKÜ						
Akü tipi	12V9AH	Harici akülerin kapasitesine bağlıdır.	12V9AH	Harici akülerin kapasitesine bağlıdır.	12V9AH	Harici akülerin kapasitesine bağlıdır.
Akü sayısı	2	2	4	4	6	6
Destekleme süresi	Akü kapasitesine bağlıdır					
Sarj voltajı	27.4 VDC ± %1	27.4 VDC ± %1	54.7 VDC ± %1	54.7 VDC ± %1	82.1 VDC ± %1	82.1 VDC ± %1
Sarj akımı	1A	12A	1A	12A	1A	12A
GÖSTERGELER & ALARM						
LCD Panel	UPS durumu, Yük seviyesi, Akü seviyesi, Giriş/Çıkış voltajı, Deşarj sayacı, Hata durumu					
Alarm	Şebeke hatası, Düşük akü, Aşırı yük, Sistem hatası					
BOYUTLAR & AĞIRLIK						
D x G x Y (mm)	293 x 144 x 209	293 x 144 x 209	399 x 144 x 209	399 x 144 x 209	460 x 191 x 337	399 x 144 x 209
Net ağırlık (kg)	8.9	4.2	16.2	6.3	24.8	6.5
ÇEVRESEL						
Çalışma sıcaklığı	0-40°C					
Nem	%20-90 bağıl nem (yoğuşmayan)					
Gürültü seviyesi	< 50 dBA, 1 metre'den					
YAZILIM & YÖNETİM						
Akıllı RS-232 veya USB	Windows® 98/2000/2003/XP/Vista/2008, Windows® 7/8, Linux, MAC					
SNMP (Opsiyonel)	SNMP yöneticisi ve web tarayıcı ile güç yönetimi					

TUNCMATİK
REGULINE
600/1000/2000/3000 VA
ELEKTRONİK MONOFAZE
REGÜLATÖR

140-260V
 Geniş Voltaj Aralığı



Tüm hassas cihazlarımız için regüle edilmiş temiz enerji ve tam koruma sağlar.

- Kompakt tasarım
- Otomatik voltaj regülasyonu
- 140-260V arası geniş voltaj aralığı
- Voltaj göstergesi
- CPU'lu dijital kontrol
- Yanmaz plastik gövde
- Kısa devre koruması
- Termik sigorta ile aşırı yük koruması
- Düşük / yüksek voltaj koruması
- Yüksek ısı koruması

Trafo sargıları içindeki ısı sensörü ile herhangi bir sebeple oluşabilecek aşırı ısınmaya karşı koruma sağlar, güvenli çalışma sunar.



Çalışma Prensibi:

REGULINE serisi regülatörler şebeke voltajını takip eder ve voltaj seviyesini elektronik cihazlar için risk teşkil etmeyen 220V ±%10 tolerans sınırlarında tutan mikro işlemci kontrollü hassas regülatör cihazlarıdır. Şebeke voltajı 220V ±%10 tolerans dışına çıktığında voltaj yüksekse düşürür, düşükse yükseltir. Şebeke voltajı regüle edilemeyecek kadar düşük yada yüksek ise bağlı olduğu cihazları korumak amacı ile çıkışını kapatır (örneğin: şebeke geriliminin 300V'a yükselmesi).



KULLANIM ALANLARI / USAGE AREAS



CE

TUNCMATİK
REGULINE
600/1000/2000/3000 VA
ELEKTRONİK MONOFAZE
REGÜLATÖR



KAPASİTE	600 VA 300 W*	1000 VA 500 W**	2000 VA 1000 W***	3000 VA 1500 W****
GİRİŞ				
Giriş voltajı	220 VAC			
Giriş voltajı aralığı	140 - 260 VAC			
Frekans aralığı	50 Hz - 60 Hz			
Sigorta	3.5 A	4.5 A	10 A	16 A
ÇIKIŞ				
Çıkış voltajı aralığı	220 V ± %10			
Koruma	Kısa devre, Aşırı sıcaklık, Çıkış voltajı, Aşırı yük korumaları			
GÖSTERGELER				
Yüksek voltaj modu (Boost)	Kırmızı LED			
Düşük voltaj modu (Buck)	Sarı LED			
BOYUTLAR & AĞIRLIK				
D x G x Y (mm)	215 x 114 x 116		270 x 144 x 150	
Ağırlık (kg)	2,05	2,66	4,85	5,8
ÇEVRESEL				
Nem	0-40°C sıcaklıkta 0-90% bağıl nem (yoğunlaşmayan)			
Gürültü seviyesi	<40 dB, 1 metre'den			

- * 300W= 3 adet 100W ampulün çektiği güç
- ** 500W= 5 adet 100W ampulün çektiği güç
- *** 1000W= 10 adet 100W ampulün çektiği güç
- **** 1500W= 15 adet 100W ampulün çektiği güç

REGULINE 600 / 1000 VA

Ön Görünüş



Arka Görünüş



REGULINE 2000 / 3000 VA

Ön Görünüş



Arka Görünüş



TUNCMATİK POWERSURGE 1 ENERJİ KORUMA PRİZİ

1

Bilgisayar ve diğer değerli elektrik / elektronik cihazlarınızı şebeke elektriğinde oluşan surge ve yıldırım etkilerine karşı korur.



TEKNİK ÖZELLİKLER

- Koruma Kapasitesi: **525 Joules**
- Maksimum Akım: **3000 Amper**
- Maksimum Pik Gerilimi: **6 kV**
- Nominal Akım: **10 Amper**
- 1 Adet Çocuk Emniyetli Priz
- Açma/Kapama Anahtarı
- 10 Amper Otomatik Sigorta
- Yangına Dayanıklı Plastik Gövde



Siyah



Beyaz

Hassas elektrik / elektronik cihazlar için koruma sağlar



TUNCMATİK
POWERSURGE 2
 ENERJİ KORUMA PRİZİ

2



Bilgisayar ve diğer değerli elektrik / elektronik cihazlarınızı şebeke elektriğinde oluşan surge ve yıldırım etkilerine karşı korur.



TEKNİK ÖZELLİKLER

- Koruma Kapasitesi: **525 Joules**
- Maksimum Akım: **3000 Amper**
- Maksimum PİK Gerilimi: **6 kV**
- Nominal Akım: **10 Amper**
- 2 Adet Çocuk Emniyetli Priz
- Açma/Kapama Anahtarı
- Pratik Kullanım için Sağ Açılı Prizler
- 10 Amper Otomatik Sigorta
- Yangına Dayanıklı Plastik Gövde



Siyah

Beyaz

Hassas elektrik / elektronik cihazlar için koruma sağlar



TUNCMATİK
POWERSURGE 3
ENERJİ KORUMA PRİZİ

3



Bilgisayar ve diğer değerli elektrik / elektronik cihazlarınızı şebeke elektriğinde oluşan surge ve yıldırım etkilerine karşı korur.



TEKNİK ÖZELLİKLER

- Koruma Kapasitesi: **525 Joules**
- Maksimum Akım: **3000 Amper**
- Maksimum Pik Gerilimi: **6 kV**
- Nominal Akım: **10 Amper**
- 3 Adet Çocuk Emniyetli Priz
- Açma/Kapama Anahtarı
- Pratik Kullanım için Sağ Açılı Prizler
- 10 Amper Otomatik Sigorta
- Yangına Dayanıklı Plastik Gövde



Siyah

Beyaz

Hassas elektrik / elektronik cihazlar için koruma sağlar



TUNCMATİK POWERSURGE 5 ENERJİ KORUMA PRİZİ

5

Bilgisayar ve diğer değerli elektrik / elektronik cihazlarınızı şebeke elektriğinde oluşan surge ve yıldırım etkilerine karşı korur.



TEKNİK ÖZELLİKLER

- Koruma Kapasitesi: 350 Joules
- Maksimum Akım: 8000 Amper
- Maksimum Pik Gerilimi: 6 kV
- Nominal Akım: 10 Amper
- Gerilim Sınıfı: 250 VAC, 50 Hz
- Kaskı (Clamping) Gerilimi: 1200 V
- 1 Hatlı Tam Enerji Koruması F-N
- Cevaplama Süresi: <1 Nanosaniye
- 5 Adet Çocuk Emniyetli Priz
- Açma/Kapama Anahtarı
- Büyük Adaptör Bağlamaya Uygun Priz
- Pratik Kullanım için Sağ Açılı Prizler
- 10 Amper Otomatik Sigorta
- Ağır Hizmet Sınıfı Kablo ve Fiş
- Yangına Dayanıklı Plastik Gövde



POWERSURGE 5
SİYAH

POWERSURGE 5
BEYAZ

1,5m
Metre Kablo

3m
Metre Kablo



Hassas elektrik / elektronik cihazlar için koruma sağlar



TUNCMATİK
POWERSURGE 6
ENERJİ KORUMA PRİZİ

6

Bilgisayar ve diğer değerli elektrik / elektronik cihazlarınızı şebeke elektriğinde oluşan surge ve yıldırım etkilerine karşı korur.



TEKNİK ÖZELLİKLER

- Koruma Kapasitesi: 350 Joules
- Maksimum Akım: 8000 Amper
- Maksimum Pik Gerilimi: 6 kV
- Nominal Akım: 10 Amper
- Gerilim Sınıfı: 250 VAC, 50 Hz
- Kaskı (Clamping) Gerilimi: 1200 V
- 1 Hatlı Tam Enerji Koruması F-N
- Cevaplama Süresi: <1 Nanosaniye
- 6 Adet Çocuk Emniyetli Priz
- Açma/Kapama Anahtarı
- Büyük Adaptör Bağlamaya Uygun Priz
- Pratik Kullanım için Sağ Açılı Prizler
- 10 Amper Otomatik Sigorta
- Ağır Hizmet Sınıfı Kablo ve Fiş
- Yangına Dayanıklı Plastik Gövde

POWERSURGE 6
SİYAHPOWERSURGE 6
BEYAZ1,5m
Metre Kablo3m
Metre Kablo

Hassas elektrik / elektronik cihazlar için koruma sağlar



TUNCMATIK
NANO UPS
 MODEM UPS


Gelişmiş teknolojiye sahip bu ürün;

- MODEM
- DECT TELEFON (Teknik özellikleri ile uyumlu)
- GÜVENLİK KAMERASI

vb. cihazlara şebeke elektriği kesildiğinde güç sağlamak üzere tasarlanmıştır.

NANO UPS adaptör yerine DC kaynak olarak da kullanılır. Kesintisiz internet keyfi için NANO UPS kullanın.

TEKNİK ÖZELLİKLER

	NANO UPS STANDART EDITION	NANO UPS TELECOM EDITION
Giriş	100-240 VAC 0.3A MAX	100-240 VAC 0.5A MAX
Çıkış	5V DC 2A 6V DC 2A, 9V DC 1.3A 12V DC 1A	12V DC 2A
Kapasite	6000mAh	6000mAh
Pil	Li-Polymer	Li-Polymer
Pil Şarj Döngüsü	≈500 defa	≈500 defa
Pil Şarj Süresi	8 saat	8 saat
Yük Koruması	>%100 >15saniye	>%100 >15saniye
Kısa Devre Koruması	Evet	Evet
Boyutlar (mm)	120x72x39	120x72x39
Ağırlık	265 gr	265 gr


KULLANIM ALANLARI
MODEM, GÜVENLİK KAMERA, SWITCH, DECT TELEFON


TUNCMATİK
POWERNOTE SLIM
90W-USB
 UNIVERSAL NOTEBOOK
 ADAPTÖRÜ




190gr

90W
Çıkış Gücü

17mm
Kalınlık

- Sadece 17mm kalınlığındaki çok ince gövdesiyle maksimum 90W güç verebilen, şık görümlü ve kolay taşınabilir adaptör.
- Laptop, Notebook ve Ultrabook modellerle uyumlu 8 farklı konektör.
- Otomatik Voltaj Ayarlama: Manuel ayar yapmadan, laptop'unuzu doğru gerilimi sağlayın; hızlı, güvenli ve basit.
- Laptop, tablet, Mp3-Mp4 çalar, dijital fotoğraf makinesi-kamera ve diğer benzer USB cihazlarına besleme sağlar.
- Tam koruma: aşırı sıcaklık, aşırı voltaj, aşırı akım, kısa devre korumaları.
- AC Girişi 110-240V uluslararası uyumludur.
- En geniş çıkış voltaj aralığı: 12V - 24V.

TEKNİK ÖZELLİKLER

	POWERNOTE SLIM
Giriş	110-240V, 2A 50-60Hz
Çıkış	12-24V 6A 90W (Max)
USB Çıkış	DC 5V 1A (Max)
Boyutlar (mm)	134x67x17
Ağırlık	190 gr

8X
Konektör
ConnectorsUSB Çıkış
USB OutputOtomatik Voltaj Ayarı
Automatic Voltage
AdjustmentTam Koruma
Full Protection2 YIL GARANTİ
2 Years WarrantyUluslararası Kullanım
Worldwide Use

NOTEBOOK

SMART
PHONES

TABLETS

DIGITAL
CAMERASMP3-MP4
PLAYERS

GPS

CE

TUNCMATİK
POWERNOTE MOBILE MICRO
90W-USB
 UNIVERSAL NOTEBOOK
 ADAPTÖRÜ



Auto
ARAÇ İÇİ KULLANIM



Boat
TEKNE İÇİ KULLANIM



72gr



90W

Çıkış Gücü



2.4A

USB Çıkış

- Kompakt ve şık tasarımlı mobil adaptör.
- Laptop, Notebook ve Ultrabook modellerle uyumlu 8 farklı konektör.
- Konektöre göre %100 otomatik voltaj ayarı.
- Laptop, tablet, Mp3-Mp4 çalar, dijital fotoğraf makinesi-kamera ve diğer benzer USB cihazlarına 12V çakmak soketi olan tüm araçlarda besleme sağlar.
- 2.4A USB çıkış akımı.
- Tam koruma: Kısa devre, aşırı akım, aşırı voltaj, aşırı sıcaklık korumaları.
- Kolay taşınabilir ve kullanışlı, seyahatler için ideal.

TEKNİK ÖZELLİKLER

POWERNOTE MOBILE MICRO	
Giriş	DC11-15V 10A
Çıkış	12-24V 6A 90W (Max)
USB Çıkış	5V 2.4A
Boyutlar (mm)	63,5x48,9x16,9
Ağırlık	72gr



8X
Konektör
Connectors



Çıkış
Output



Tam Koruma
Full Protection



2 Yıl Garanti
2 Years Warranty



Uluslararası Kullanım
Worldwide Use



NOTEBOOK



SMART
PHONES



TABLETS



DIGITAL
CAMERAS



MP3-MP4
PLAYERS



GPS



TUNCMATİK
POWERTUBE II
3000
 MOBİL ŞARJ CİHAZI



3000
mAh Li-Ion



≈1000
DEFA
ŞARJ
KAPASİTESİ



- Apple MFi onaylı.
- Yüksek kapasiteli, güvenilir SAMSUNG Lityum İyon pil.
- Mikro USB ve Lightning konektörü ana gövde tasarımıyla tümleşik. [Kablo taşımaya gerek yok]
- Küçük boyutlu, taşınması kolay, her zaman ve her yerde güç temin eder.
- POWERTUBE II'yi şarj ederken aynı zamanda USB üzerinden cep telefonu, iPhone gibi cihazlarınızı da şarj edebilirsiniz.
- Zarif tasarım
- Aşırı akım koruması
- Aşırı voltaj koruması
- Düşük voltaj koruması
- Aşırı sıcaklık koruması
- Kısa devre koruması



TEKNİK ÖZELLİKLER

	POWERTUBE II 3000
Giriş	5V DC 1A
Çıkış	5V DC 1A
Kapasite	3000mAh
Pil	SAMSUNG Li-Ion
Pil Şarj Döngüsü	≈1000 kez
Pil Şarj Süresi	3 saat
Boyutlar (mm)	113x36,6x21,98
Ağırlık	90 gr



CE



TUNCMATİK
POWERTUBE II
6000
 MOBİL ŞARJ CİHAZI



6000
mAh Li-Ion



160gr

≈1000
DEFA
ŞARJ
KAPASİTESİ



Made for
 iPhone iPad

- Apple MFi onaylı.
- Yüksek kapasiteli güvenilir SAMSUNG Lityum İyon pil.
- Mikro USB ve Lightning konnektörleri ana gövde tasarımıyla tümleşik. (Kablo taşımaya gerek yok)
- Küçük boyutlu, taşınması kolay, her zaman ve her yerde güç temin eder.
- POWERTUBE II'yi şarj ederken, aynı zamanda USB üzerinden cihazlarınızı da şarj edebilirsiniz.
- Zarif tasarım
- Aşırı akım koruması
- Aşırı voltaj koruması
- Düşük voltaj koruması
- Aşırı sıcaklık koruması
- Kısa devre koruması



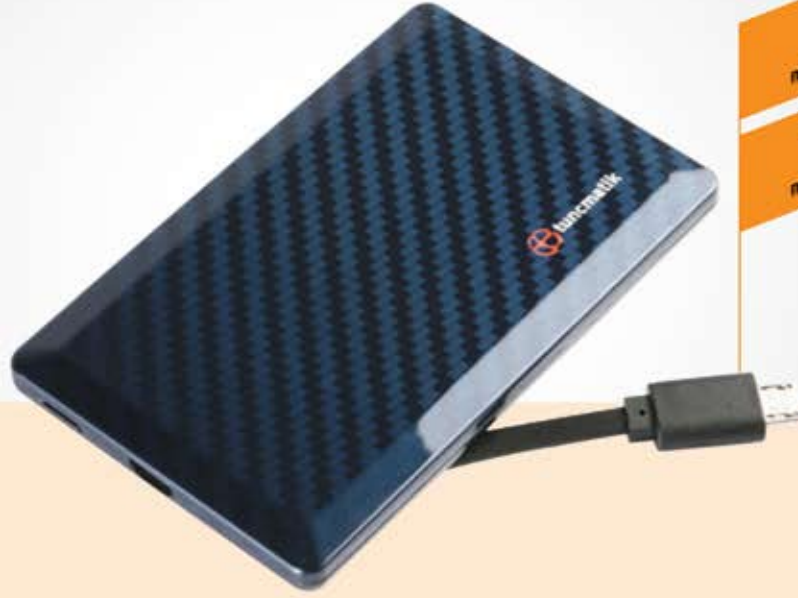
TEKNİK ÖZELLİKLER

	POWERTUBE II 6000
Giriş	5V DC 1A
Çıkış	5V DC 2.4A
Kapasite	6000mAh
Pil	SAMSUNG Li-Ion
Pil Şarj Döngüsü	≈1000 kez
Pil Şarj Süresi	6 saat
Boyutlar (mm)	113x56,4x26,98
Ağırlık	160 gr

CE



TUNCMATİK
ENERGYCARD
900/1400
MOBİL ŞARJ CİHAZI



900
mAh Li-Polymer

1400
mAh Li-Polymer


50gr

≈300
DEFA
ŞARJ
KAPASİTESİ


TAM
KORUMA



- Yüksek kapasiteli, güvenilir ve dayanıklı Lityum Polimer pil.
- Mikro USB veya Lightning konektörü ana gövde tasarımıyla tümleşik. [Kablo taşımaya gerek yok]
- Kredi kartı boyutunda, son derece küçük ve ince tasarım.
- Cebinizde veya cüzdanınızda kolayca taşınabilir.
- Zarif tasarım [promosyonel ürün olarak değişik renk ve grafiklerle dekore edilebilir].
- Aşırı akım koruması
- Aşırı voltaj koruması
- Düşük voltaj koruması
- Aşırı sıcaklık koruması
- Kısa devre koruması

TEKNİK ÖZELLİKLER

	ENERGYCARD 900 MICRO USB	ENERGYCARD 1400 LIGHTNING	ENERGYCARD 1400 MICRO USB
Giriş	5V DC 1A	5V DC 1A	5V DC 1A
Çıkış	5V DC 0.8A	5V DC 1A	5V DC 1A
Kapasite	900mAh	1400mAh	1400mAh
Pil	Li-Polymer	Li-Polymer	Li-Polymer
Pil Şarj Döngüsü	≈300 defa	≈300 defa	≈300 defa
Pil Şarj Süresi	3,0 saat	3,5 saat	3,5 saat
Boyutlar (mm)	92,5x58,5x7,4	92,5x58,5x7,4	92,5x58,5x7,4
Ağırlık	50 gr	50 gr	50 gr



**Dünyanın en hafif
ve ince PowerBank'i**



Lightning
Konnektör

veya



Micro USB
Konnektör



CE

TUNCMATİK
MINI CHARGE
2000/2500/3000
MOBİL ŞARJ CİHAZI



≈300
DEFA
ŞARJ
KAPASİTESİ



TAM
KORUMA

- Kaliteli chipset ve tam korumalı tasarım.
- Yüksek kapasiteli, güvenilir Lityum İyon pil.
- Küçük boyutlu, taşınması kolay, her zaman ve her yerde güç temin eder.
- MINI CHARGE'ı şarj ederken aynı zamanda USB üzerinden cep telefonu, iPhone gibi cihazlarınızı da şarj edebilirsiniz.
- Pil şarj durumunu gösteren 4 adet LED (Her LED %25 kapasite).
- Aşırı akım koruması
- Aşırı voltaj koruması
- Düşük voltaj koruması
- Aşırı sıcaklık koruması
- Kısa devre koruması

TEKNİK ÖZELLİKLER

	MINI CHARGE 2000	MINI CHARGE 2500	MINI CHARGE 3000
Giriş	5V DC 1A	5V DC 1A	5V DC 1A
Çıkış	5V DC 1A	5V DC 1A	5V DC 1A
Kapasite	2000mAh 7.4Wh	2500mAh 9.25Wh	3000mAh 11.25Wh
Pil	Li-Ion	Li-Ion	Li-Ion
Pil Şarj Döngüsü	≈300 kez	≈300 kez	≈300 kez
Pil Şarj Süresi	3,0 saat	3,5 saat	4,0 saat
Boyutlar (mm)	71,5x31,5x23,2	71,5x31,5x23,2	71,5x31,5x23,2
Ağırlık	65 gr	65 gr	65 gr

Renk Seçenekleri



Beyaz

Turuncu

Kırmızı

Yeşil

Mavi

Siyah



SMART
PHONES



DIGITAL
CAMERAS



MP3-MP4
PLAYERS



GPS



TUNCMATİK
MINI CHARGE
4000/5000/6000
MOBİL ŞARJ CİHAZI



≈300
DEFA
ŞARJ
KAPASİTESİ



TAM
KORUMA

- Kaliteli chipset ve tam korumalı tasarım.
- Yüksek kapasiteli, güvenilir Lityum İyon pil.
- Küçük boyutlu, taşınması kolay, her zaman ve her yerde güç temin eder.
- MINI CHARGE'ı şarj ederken aynı zamanda USB üzerinden cep telefonu, iPhone gibi cihazlarınızı da şarj edebilirsiniz.
- Zarif tasarım
- Aşırı akım koruması
- Aşırı voltaj koruması
- Düşük voltaj koruması
- Aşırı sıcaklık koruması
- Kısa devre koruması

TEKNİK ÖZELLİKLER

	MINI CHARGE 4000	MINI CHARGE 5000	MINI CHARGE 6000
Giriş	5V DC 2A	5V DC 2A	5V DC 2A
Çıkış	5V DC 2A	5V DC 2A	5V DC 2A
Kapasite	4000mAh 14.8Wh	5000mAh 18.5Wh	6000mAh 22.2Wh
Pil	Li-Ion	Li-Ion	Li-Ion
Pil Şarj Döngüsü	≈300 kez	≈300 kez	≈300 kez
Pil Şarj Süresi	3,0 saat	3,5 saat	4,0 saat
Boyutlar (mm)	74,2x52,5x24	74,2x52,5x24	74,2x52,5x24
Ağırlık	129 gr	129 gr	135 gr

Renk Seçenekleri



Beyaz

Turuncu

Kırmızı

Yeşil

Mavi

Siyah



SMART
PHONES



DIGITAL
CAMERAS



MP3-MP4
PLAYERS



GPS



TUNCMATİK
MINI CHARGE
8000/10000/12000
MOBİL ŞARJ CİHAZI



240gr

≈300
 DEFA
 ŞARJ
 KAPASİTESİ



TAM
 KORUMA

- Kaliteli chipset ve tam korumalı tasarım.
- Yüksek kapasiteli, güvenilir Lityum İyon pil.
- Küçük boyutlu, taşınması kolay, her zaman ve her yerde güç temin eder.
- MINI CHARGE'ı şarj ederken aynı zamanda USB üzerinden cep telefonu, iPhone gibi cihazlarınızı da şarj edebilirsiniz.
- Zarif tasarım
- Aşırı akım koruması
- Aşırı voltaj koruması
- Düşük voltaj koruması
- Aşırı sıcaklık koruması
- Kısa devre koruması

TEKNİK ÖZELLİKLER

	MINI CHARGE 8000	MINI CHARGE 10000	MINI CHARGE 12000
Giriş	5V DC 2A	5V DC 2A	5V DC 2A
Çıkış	5V DC 2.4A 5V DC 1A	5V DC 2.4A 5V DC 1A	5V DC 2.4A 5V DC 1A
Kapasite	8000mAh 29.6Wh	10000mAh 37.0Wh	12000mAh 44.4Wh
Pil	Li-Ion	Li-Ion	Li-Ion
Pil Şarj Döngüsü	≈300 kez	≈300 kez	≈300 kez
Pil Şarj Süresi	5,0 saat	6,0 saat	7,0 saat
Boyutlar (mm)	106x75x24	106x75x24	106x75x24
Ağırlık	240 gr	250 gr	260 gr

Renk Seçenekleri



Beyaz

Turuncu

Kırmızı

Yeşil

Mavi

Siyah

SMART
PHONES

TABLETS

DIGITAL
CAMERASMP3-MP4
PLAYERS

GPS



TUNCMATİK
MINI CHARGE
 15000/18000/20000
 MOBİL ŞARJ CİHAZI



- Kaliteli chipset ve tam korumalı tasarım.
- Yüksek kapasiteli, güvenilir Lityum İyon pil.
- Taşınması kolay, her zaman ve her yerde güç temin eder.
- MINI CHARGE'ı şarj ederken aynı zamanda USB üzerinden cep telefonu, iPhone gibi cihazlarınızı da şarj edebilirsiniz.
- Pil şarj durumunu gösteren 4 adet LED (Her LED %25 kapasite).
- Aşırı akım koruması
- Aşırı voltaj koruması
- Düşük voltaj koruması
- Aşırı sıcaklık koruması
- Kısa devre koruması

TEKNİK ÖZELLİKLER

	MINI CHARGE 15000	MINI CHARGE 18000	MINI CHARGE 20000
Giriş	5V DC 2A	5V DC 2A	5V DC 2A
Çıkış	QC 3.0, 3.6-6.5V DC 2.4A 6.5-9.0V DC 1.67A 9.0-12.0V DC 1.25A	QC 3.0, 3.6-6.5V DC 2.4A 6.5-9.0V DC 1.67A 9.0-12.0V DC 1.25A	QC 3.0, 3.6-6.5V DC 2.4A 6.5-9.0V DC 1.67A 9.0-12.0V DC 1.25A
Kapasite	15000mAh 55.5Wh	18000mAh 66.6Wh	20000mAh 74.0Wh
Pil	Li-Ion	Li-Ion	Li-Ion
Pil Şarj Döngüsü	≈300 kez	≈300 kez	≈300 kez
Pil Şarj Süresi	9,0 saat	11,0 saat	12,5 saat
Boyutlar (mm)	146x75x24	146x75x24	146x75x24
Ağırlık	340 gr	355 gr	370 gr

Renk Seçenekleri



Beyaz

Turuncu

Kırmızı

Yeşil

Mavi

Siyah



POWER BANK



ENERGYCARD



MINI CHARGE

TUNCMATIK
FLIPCHARGER
USB DUVAR TİPİ ŞARJ CİHAZI



26gr



USB

1A

Şarj Akımı

Made for
 iPod  iPhone

USB üzerinden şarj edilebilen tüm dijital cihazlar için pratik bir çözüm; FLIPCHARGER. İstedığınız her yerde USB üzerinden şarj edin ve bırakın FLIPCHARGER telefonunuzu taşıyın.

- Aşırı akım koruması
- Aşırı voltaj koruması
- Aşırı sıcaklık koruması
- Kısa devre koruması

TEKNİK ÖZELLİKLER

	FLIPCHARGER LIGHTNING	FLIPCHARGER MICRO USB
Giriş	100-260V AC	100-260V AC
Çıkış	5V DC 1A	5V DC 1A
Boyutlar (mm)	73,7x35,7x20,72	73,7x35,7x20,72
Ağırlık	26 gr	26 gr



Telefonlar artık yerde durmayacak!



SMART PHONES



DIGITAL CAMERAS



MP3-MP4 PLAYERS



TUNCMATİK
FLIPCHARGER X2
 USB DUVAR TİPİ ŞARJ CİHAZI



USB üzerinden şarj edilebilen tüm dijital cihazlar için pratik bir çözüm; FLIPCHARGER X2. İstedığınız her yerde USB üzerinden şarj edin ve bırakın FLIPCHARGER X2 telefonunuzu taşıyın.

- Aşırı akım koruması
- Aşırı voltaj koruması
- Aşırı sıcaklık koruması
- Kısa devre koruması

TEKNİK ÖZELLİKLER

	FLIPCHARGER X2 LIGHTNING	FLIPCHARGER X2 MICRO USB
Giriş	100-240V AC	100-240V AC
Çıkış	5V DC 2.4A	5V DC 2.4A
Boyutlar (mm)	70,0x50,4x24,0	70,0x50,4x24,0
Ağırlık	62 gr	62 gr



Telefonlar artık yerde durmayacak!



TUNCMATİK FLEXCHARGER USB ARAÇ TİPİ ŞARJ CİHAZI



ARAÇ İÇİ KULLANIM



TEKNE İÇİ KULLANIM



15gr



USB

1A
Şarj Akımı

Artık cep telefonu, Bluetooth kulaklık gibi tüm USB'den şarj edilebilen cihazlarınızı FLEXCHARGER'ın kolay erişim sağlayan esnek konektörünü kullanarak arabanızda güvenle şarj edebilirsiniz.

- Aşırı akım koruması
- Aşırı voltaj koruması
- Aşırı sıcaklık koruması
- Kısa devre koruması

TEKNİK ÖZELLİKLER

	FLEXCHARGER LIGHTNING	FLEXCHARGER MICRO USB
Giriş	12-24 V DC	12-24 V DC
Çıkış	5V DC 1A	5V DC 1A
Boyutlar (mm)	64,58x23,48x15,65	64,58x23,48x15,65
Ağırlık	15 gr	15 gr

Esnek USB konektörü ile USB bağlantı kablolarını kırılma ve zedelenmelere karşı korur.



Estetik LED gösterge.

SMART
PHONESDIGITAL
CAMERASMP3-MP4
PLAYERS

TUNCMATIK TWINCHARGER USB ARAÇ TİPİ ŞARJ CİHAZI

Auto
ARAÇ İÇİ KULLANIMBoat
TEKNE İÇİ KULLANIM

15gr



USB

2 USB
PORT

Made for
iPod iPhone iPad

TWINCHARGER'ın çift USB çıkışıyla aynı anda iki cihazı güvenle şarj edebilirsiniz. Artık seyahatlerinizde şarjınız bitmeyecek.

- Aşırı akım koruması
- Aşırı voltaj koruması
- Aşırı sıcaklık koruması
- Kısa devre koruması

TEKNİK ÖZELLİKLER

	TWINCHARGER LIGHTNING	TWINCHARGER MICRO USB
Giriş	12-24 V DC	12-24 V DC
Çıkış	5V 1A 5V 2.1A	5V 1A 5V 2.1A
Boyutlar (mm)	64,0x20,0x19,5	64,0x20,0x19,5
Ağırlık	15 gr	15 gr

USB Çıkış (1A)

Estetik LED gösterge.

USB Çıkış (2.1A)

SMART
PHONES

TABLETS

DIGITAL
CAMERASMP3-MP4
PLAYERS

TUNCMATIK
LIGHTNING™ USB CABLE
1m



2.1A
OUTPUT

 **Ultra Charging Speed**
Ultra Hızlı Şarj

Made for

 iPod  iPhone  iPad

Bu USB 2.0 Lightning konnektörlü kablo bilgisayarınızın USB çıkışı ile iPhone, iPad veya iPod 2'yi senkronize ve şarj etmek için bağlar. Veya pratik şarj için şarj cihazına bağlayabilirsiniz.



DATA



POWER



CABLE



Bu ürünleri kullanmadan önce önemli bilgileri, kullanıcı kılavuzunu ve kullanma talimatlarını dikkatlice okuyunuz.
Tuncmatik ağ performansı ve/veya ağda kullanılan diğer üreticilerin ürünleri için sorumlu tutulamaz.
Teknik özellikler önceden haber vermeksizin değiştirilebilir.

"Made for iPod," "Made for iPhone," and "Made for iPad" mean that an electronic accessory has been designed to connect specifically to iPod, iPhone, or iPad, respectively, and has been certified by the developer to meet Apple performance standards. Apple is not responsible for the operation of this device or its compliance with safety and regulatory standards.

Please note that the use of this accessory with iPod, iPhone, or iPad may affect wireless performance.

© 2015 Apple Inc. All rights reserved. iPad, iPhone, iPod touch are trademarks of Apple Inc. registered in the U.S. and other countries. Lightning is a trademark of Apple Inc.

Android is a trademark of Google Inc.

Samsung is a trademark of Samsung Electronics Co. Ltd.

Quick Charge, Qualcomm and Snapdragon are trademarks of Qualcomm Incorporated, registered in the United States and other countries.

 **tuncmatik** is a trademark of Tuncmatik Elektrik A.S., registered in Turkey and other countries.

Ü R Ü N K A T A L O Ğ U

PROFESYONEL ENERJİ ÇÖZÜMLERİ

KESİNTİSİZ GÜÇ KAYNAKLARI



tuncmatik
www.tuncmatik.com iyi elektrik



mekam

mekam elektrik elektronik güç sist. ith. ihr. ltd. şti.
www.mekamelektronik.com

TUNCMATİK
LIFT
1500 VA
LINE-INTERACTIVE UPS



LIFT UPS; özellikle asansörler için tasarlanmıştır. Sınırlı çalışma alanlarında kullanılabilmesi için hafif ve küçük şekilde tasarlanmıştır. UPS çıkış gerilimini kararlı hale getirmek için yükseltici ve düşürücü otomatik voltaj regülasyon (AVR) fonksiyonuna sahiptir. Aynı zamanda şebeke yokken çalışmasını temin eden aküden başlatma (Cold Start) özelliği mevcuttur. Küçük yapıdaki bu UPS'in temel özellikleri aşağıdaki gibidir:

Line-interactive tasarım

Line-Interactive çalışan UPS'ler kendilerine bağlı bilgisayarları ve elektronik cihazları doğrudan şebekeden gelen elektrikle besler. Şebekeden gelen voltaj düştüğünde ya da yükseldiğinde ise içinde bulunan trafo vasıtasıyla bağlı olduğu yüklere uygun voltajda elektrik sağlar. Elektrik kesildiğinde ise UPS'e bağlı olan yükleri aküsünden besler.

Kompakt boyutlar ve modern tasarım

Dar ve sınırlı çalışma alanlarında kullanım imkan verir.

Güvenli CPU kontrolü

LIFT UPS bütün işlevlerini doğru ve zamanında yapabilmek için yüksek hızlı CPU ile donatılmıştır. Yüksek hızlı CPU, UPS'in güvenli çalışması; aşırı yük, aşırı voltaj, düşük voltaj korumalarını yönetir. Böylece, LIFT UPS eşsiz bir güvenilirlik kazanır.

Aşırı yük, düşük-yüksek voltaj ve kısa devre koruması

LIFT UPS'in sahip olduğu birçok elektronik koruma özelliği sayesinde kullanım ömrünün uzaması sağlanmıştır. Örnek olarak; LIFT UPS aşırı yükü otomatik olarak algılar ve herhangi bir hasar oluşmadan kendini kapatarak korumaya alır. Aynı şekilde, düşük ve yüksek gerilime karşı koruma da sağlar.

Otomatik voltaj regülasyonu fonksiyonu (AVR)

LIFT UPS sahip olduğu geniş voltaj aralığında çalışan trafosu sayesinde bir voltaj regülatörü olarak da görev yapar. Eğer şebekeden gelen voltaj çok yüksekse veya düşüğe, voltajı en uygun seviyeye getirerek bağlı olduğu yüklere en uygun voltajı sağlar.

Kapalı konumda şarj edebilme özelliği

Aküleri şarj etmek için LIFT UPS'in şebeke elektriğine bağlı olması yeterlidir.

Şebeke geldiğinde otomatik yeniden çalışma

Elektrik kesintisinde, LIFT UPS aküsünü bitirerek kapanırsa, elektrik geri geldiğinde otomatik olarak tekrar çalışır ve akülerini şarj etmeye başlar.

Cold Start özelliği

LIFT UPS şebeke elektriğinin olmadığı durumlarda da doğrudan akülerden çalıştırılabilme özelliğine sahiptir.

Simüle edilmiş sinüs çıkışı

LIFT UPS asansörler için uygun simüle edilmiş sinüs üretir.

Şarj süresini %50 kısaltan hızlı şarjör

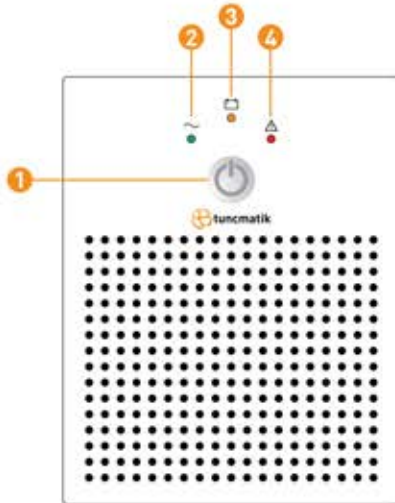
Birçok UPS akülerini ancak 8-10 saatte şarj edebilirken, LIFT UPS akülerini yaklaşık 4 saatte doldurarak, elektrik kesintilerinin sık yaşandığı bölgelerde güvenli bir kullanım sağlar.





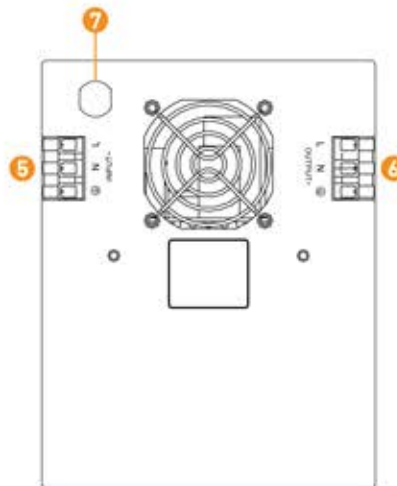
KAPASİTE	1500 VA 900 W
GİRİŞ	
Giriş voltajı	220 / 230 / 240 VAC
Giriş voltaj aralığı	162-265 VAC
Frekans	50 / 60 Hz \pm %10
ÇIKIŞ	
Çıkış voltajı	220 VAC
Çıkış voltaj aralığı	\pm %10
Frekans aralığı (Senkron modu)	50 / 60 Hz \pm %4
Frekans aralığı (Akü modu)	50 \pm 0.25 Hz - 60 \pm 0.3 Hz
Transfer süresi	2 - 6 msn, 10 msn maks.
Dalga şekli	Simüle edilmiş sinüs
AKÜ	
Tip & adet	12V 9Ah x 2
Şarj süresi	%90 kapasiteye kadar 4-6 saat
Şarj voltajı	27.0 VDC
Şarj akımı	1.0 A
GÖSTERGELER & ALARM	
LED Gösterge	Şebekeden çalışma, Aküden çalışma, Hata durumu
Alarm	Akü modu, Düşük akü, Aşırı yük, Hata
BOYUTLAR & AĞIRLIK	
D x G x Y (mm)	300 x 188 x 190
Net ağırlık (kg)	12
ÇEVRESEL	
Çalışma sıcaklığı	0-40°C
Nem	%0-90 bağıl nem (yoğuşmayan)
Gürültü seviyesi	< 40 dBA

Ön Görünüş



1. Açma/Kapama Düğmesi
2. Şebekeden Çalışma:
Yeşil Yanar
3. Aküden Çalışma:
Turuncu Yanıp Söner
4. Arıza:
Kırmızı Yanar

Arka Görünüş



5. Giriş Terminali
6. Çıkış Terminali
7. Otomatik Sigorta

TUNCMATİK NEWTECH PRO II X9 1/2/3 kVA ONLINE UPS



Gerçek çift dönüşümlü online teknoloji

Online UPS'ler özellikle bilgisayarlar ve diğer hassas cihazlar için en uygun seçimdir. Bu tür UPS'ler hassas cihazlarınızı şebekeden tamamen izole eder, şebekedeki elektrikle akülerini şarj eder ve çeşitli filtreler yardımıyla bağlı olan hassas cihazlarınızı besler. Sonuç olarak, şebekede meydana gelebilecek tüm istenmedik durumlar online UPS tarafından filtrelenir ve hassas cihazlarınız temiz enerji ile beslenir.

Yüksek çıkış güç faktörü (PF=0.9)

Standart 0,7 güç faktörü UPS'lere göre çıkışında %28 fazla güç verir. Daha fazla elektrik/elektronik cihaz destekler.

Gerçek sinüs dalga çıkış

Her türdeki elektrikli cihazlarınız ile tam uyumluluk, medikal ve benzeri kritik uygulamalarınız için ideal çözüm.

Geniş giriş voltaj aralığı (110-300 VAC)

Çok düşük ve çok yüksek gerilimlerde bile aküye geçmeden online çalışabilme özelliği.

Giriş güç faktörü düzeltme (PF=0.99)

Şebekenize ek kompanzasyon yükü getirmez. Elektrik faturalarınızda tasarruf sağlar.

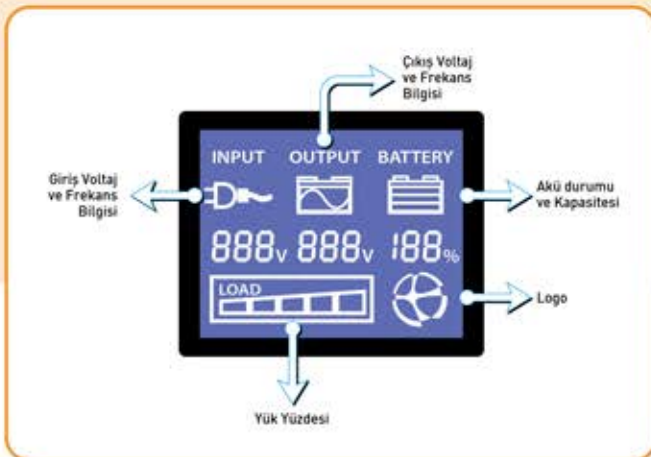
Optimal akü performans için akıllı şarj teknolojisi

Özel şarj tekniği ile aküyü şarj ettiği için, akü ömrünü uzatır, işletme maliyetinizi düşürür, tasarruf sağlar.

Yüksek performanslı mikro işlemci

CPU kontrollü kontrol kartı dijital yapı ve yüksek sürat sayesinde UPS'in aşırı yük, kısa devre, düşük-yüksek gerilim ve aşırı ısı gibi koruma fonksiyonlarını zamanında yaparak tam koruma sağlar ve bu sayede UPS'in kararlı ve güvenilir bir yapıya sahip olmasını sağlar.

NEWTECH PRO II X9 1 kVA	NEWTECH PRO II X9 2 kVA	NEWTECH PRO II X9 3 kVA
KAPASİTE / CAPACITY	KAPASİTE / CAPACITY	KAPASİTE / CAPACITY
3 PC 3 MONİTOR	6 PC 6 MONİTOR	9 PC 9 MONİTOR
1 PRINTER 1 PC 30 dk./min YALNIZLIK MODU	2 PRINTER 2 PC 30 dk./min YALNIZLIK MODU	3 PRINTER 3 PC 30 dk./min YALNIZLIK MODU



ÇOK FONKSİYONLU TUŞLAR

- 208/220/230/240 VAC Çıkış Voltaj Ayarı
- 50/60 Hz Frekans Konvertörü Modu
- ECO Mode Özelliği
Yüksek Enerji Tasarrufu

Çok fonksiyonlu kolay okunabilir LCD ekran ile herşey kontrol altında. Yeni gelişkin LCD ekran sayesinde işlevler, giriş-çıkış değeri ve alarmlar kolayca izlenebilir.

TUNCMATİK
NEWTECH PRO II X9
1/2/3 kVA
ONLINE UPS


KAPASİTE	1000 VA 900 W	2000 VA 1800 W	3000 VA 2700 W			
GİRİŞ						
Nominal voltajı	200 / 208 / 220 / 230 / 240 VAC					
Voltaj aralığı	Düşük voltaj transferi	%100-%80 yükte 160 VAC ±%5, %80-%70 yükte 140 VAC ±%5, %70-%60 yükte 120 VAC ±%5, %60-%0 yükte 110 VAC ±%5, (<35°C)				
	Düşük voltaj düzeltme	%100-%80 yükte 175 VAC ±%5, %80-%70 yükte 155 VAC ±%5, %70-%60 yükte 135 VAC ±%5, %60-%0 yükte 125 VAC ±%5, (<35°C)				
	Yüksek voltaj transferi	300 VAC ± %5				
	Yüksek voltaj düzeltme	290 VAC ± %5				
Frekans aralığı	40 Hz – 70 Hz					
Güç faktörü	%100 yükte 0.990 (Nominal giriş voltajı)					
Bypass voltaj aralığı	Bypass yüksek voltaj noktası 200/208/220/230/240 VAC çıkışlı modellerde: 230-264; aralığında LCD panelden ayarlanabilir. (Fabrika değeri: 264VAC) Bypass düşük voltaj noktası 200/208/220/230/240 VAC çıkışlı modellerde: 170-220; aralığında LCD panelden ayarlanabilir. (Fabrika değeri: 170VAC)					
Faz	Bir faz + Toprak					
ÇIKIŞ						
Çıkış voltajı	200 / 208 / 220 / 230 / 240 VAC					
Çıkış güç faktörü (PF)	0.9					
AC voltaj regülasyonu (Akü modu)	± %1					
Frekans aralığı (Senkron modu)	47 Hz – 53 Hz veya 57 Hz – 63 Hz					
Frekans aralığı (Akü modu)	50 Hz veya 60 Hz ± 0.1 Hz					
Aşırı yük	Şebeke Modu	%105-110 10dk sonra by-pass, %110-130 1dk sonra by-pass, %130-150 3sn sonra by-pass				
	Akü Modu	%105-110 1dk sonra by-pass, >%110 3sn sonra by-pass,				
Akım tepe oranı (Crest faktörü)	3:1 maks.					
Harmonik distorsiyon	≤ %3 THD (lineer yük) ≤ %6 THD (lineer olmayan yük)					
Transfer süresi	Şebeke ↔ Akü modu	0 msn				
	Invertör ↔ By-pass	4 msn (tipik)				
Dalga şekli (Akü modu)	Tam sinüs dalga					
VERİM						
Şebeke modu	- %88	- %89	- %90			
Akü modu	- %83	- %87	- %88			
AKÜ						
Akü tipi	12V9AH	Harici akülerin kapasitesine bağlıdır.	12V9AH	Harici akülerin kapasitesine bağlıdır.	12V9AH	Harici akülerin kapasitesine bağlıdır.
Akü sayısı	2	2	4	4	6	6
Destekleme süresi	Akü kapasitesine bağlıdır					
Sarj voltajı	27.4 VDC ± %1	27.4 VDC ± %1	54.7 VDC ± %1	54.7 VDC ± %1	82.1 VDC ± %1	82.1 VDC ± %1
Sarj akımı	1A	12A	1A	12A	1A	12A
GÖSTERGELER & ALARM						
LCD Panel	UPS durumu, Yük seviyesi, Akü seviyesi, Giriş/Çıkış voltajı, Deşarj sayacı, Hata durumu					
Alarm	Şebeke hatası, Düşük akü, Aşırı yük, Sistem hatası					
BOYUTLAR & AĞIRLIK						
D x G x Y (mm)	293 x 144 x 209	293 x 144 x 209	399 x 144 x 209	399 x 144 x 209	460 x 191 x 337	399 x 144 x 209
Net ağırlık (kg)	8.9	4.2	16.2	6.3	24.8	6.5
ÇEVRESEL						
Çalışma sıcaklığı	0-40°C					
Nem	%20-90 bağıl nem (yoğuşmayan)					
Gürültü seviyesi	< 50 dBA, 1 metre'den					
YAZILIM & YÖNETİM						
Akıllı RS-232 veya USB	Windows® 98/2000/2003/XP/Vista/2008, Windows® 7/8, Linux, MAC					
SNMP (Opsiyonel)	SNMP yöneticisi ve web tarayıcı ile güç yönetimi					

TUNCMATİK NEWTECH PRO X9 DSP 6/10 kVA ONLINE UPS (1/1)



Gerçek çift dönüşümlü online teknoloji

Online UPS'ler özellikle bilgisayarlar ve diğer hassas cihazlar için en uygun seçimdir. Bu tür UPS'ler hassas cihazlarınızı şebekeden tamamen izole eder, şebekedeki elektrikle akülerini şarj eder ve çeşitli filtreler yardımıyla bağlı olan hassas cihazlarınızı besler. Sonuç olarak, şebekede meydana gelebilecek tüm istenmedik durumlar online UPS tarafından filtrelenir ve hassas cihazlarınız temiz enerji ile beslenir.

Gerçek sinüs dalga çıkış

Her türdeki elektrikli cihazlarınız ile tam uyumluluk, medikal ve benzeri kritik uygulamalarınız için ideal çözüm.

Geniş giriş voltaj aralığı (110-300 VAC)

Çok düşük ve çok yüksek gerilimlerde bile aküye geçmeden online çalışabilme özelliği.

Giriş güç faktörü düzeltme (PF=0.99)

Şebekenize ek kompanzasyon yükü getirmmez. Elektrik faturalarınızda tasarruf sağlar.

Yüksek çıkış güç faktörü (PF=0.9)

Standart 0,7 güç faktörü UPS'lere göre çıkışında %28 fazla güç verir. Daha fazla elektrik/elektronik cihaz destekler.

Optimal akü performans için akıllı şarj teknolojisi

Özel şarj tekniği ile aküyü şarj ettiği için, akü ömrünü uzatır, işletme maliyetinizi düşürür, tasarruf sağlar.

Yüksek performanslı mikro işlemci

CPU kontrollü kontrol kartı dijital yapı ve yüksek hız sayesinde UPS'in aşırı yük, kısa devre, düşük-yüksek gerilim ve aşırı ısı gibi koruma fonksiyonlarını zamanında yaparak tam koruma sağlar ve bu sayede UPS'in kararlı ve güvenilir bir yapıya sahip olmasını sağlar.



Çok fonksiyonlu kolay okunabilir LCD ekran ile herşey kontrol altında. Yeni gelişkin LCD ekran sayesinde işlevler, giriş-çıkış değeri ve alarmlar kolayca izlenebilir.

NEWTECH PRO X9 6 kVA (1/1)		NEWTECH PRO X9 10 kVA (1/1)	
KAPASİTE / CAPACITY		KAPASİTE / CAPACITY	
18 PC	18 MONITOR	30 PC	30 MONITOR
6 PRINTER	4 PC 30 OK/THP	10 PRINTER	10 PC 30 OK/THP



ÇOK FONKSİYONLU TUŞLAR

- 208/220/230/240 VAC Çıkış Voltaj Ayarı
- 50/60 Hz Frekans Konvertörü Modu
- EPO - Emergency Power Off

TUNCMATİK
NEWTECH PRO X9
DSP 6/10 kVA
ONLINE UPS (1/1)


KAPASİTE		6000 VA 5400 W	10000 VA 9000 W
GİRİŞ			
Voltaj aralığı	Düşük voltaj transferi	%50 yükte 110 VAC ± %3, %100 yükte 176 VAC ± %3	
	Düşük voltaj düzeltme	%50 yükte 120 VAC ± %3, %100 yükte 186 VAC ± %3	
	Yüksek voltaj transferi	300 VAC ± %3	
	Yüksek voltaj düzeltme	290 VAC ± %3	
Frekans aralığı		46 Hz - 54 Hz; veya 56 Hz - 64 Hz	
Güç faktörü		≥ 0.99 (%100 yükte)	
Faz		Bir faz + Nötr + Toprak	
ÇIKIŞ			
Çıkış voltajı		208 / 220 / 230 / 240 VAC	
Çıkış güç faktörü (PF)		0.9	
AC voltaj regülasyonu (Akü modu)		± %1	
Frekans aralığı (Senkron modu)		46 Hz - 54 Hz veya 56 Hz - 64 Hz	
Frekans aralığı (Akü modu)		50 Hz ± 0.1 Hz veya 60 Hz ± 0.1 Hz	
Aşırı yük	Sebeke modu	%100-110 >30dk.'dan sonra by-pass, %110-130 > 5dk.'dan sonra by-pass, > %130 10sn	
	Akü modu	%100-110 > 3dk.'dan sonra kapanır, %110-130 > 30sn'den sonra kapanır, > %130 10sn	
Akım tepe oranı (Crest faktörü)		3:1 maks	
Harmonik distorsiyon		≤ %3 THD (lineer yük), ≤ %5 THD (lineer olmayan yük)	
Transfer süresi	By-pass ↔ İnvertör	0 msn	
	İnvertör ↔ By-pass	0 msn	
Dalga şekli (Akü modu)		Tam sinüs dalga	
VERİM			
Sebeke modu		- %92	- %93
Akü modu		- %90	- %91
AKÜ			
Standart model	Tip & adet	12V 9Ah x 16	12V 9Ah x 20
	Şarj süresi	%90 kapasiteye kadar 9 saat	
	Şarj akımı	1.0 A ± %10 maks.: 2.0 A ± %10	
	Şarj voltajı	218.4 VDC ± %1	273 VDC ± %1 (20 adet akü için)
Uzun süreli model	Tip & adet	Tip: uygulamaya bağlıdır - Adet: 16-20 (ayarlanabilir)	
	Şarj süresi	Harici akü kapasitesine bağlıdır	
	Şarj akımı	4.0 A ± %10 maks.: 6.0 A ± %10	
	Şarj voltajı	273 VDC ± %1 (20 adet akü için)	
GÖSTERGELER & ALARM			
LCD Panel		UPS durumu, Yük seviyesi, Akü seviyesi, Giriş/Çıkış voltajı, Deşarj sayacı, Hata durumu	
Alarm		Akü modu, Düşük akü, Aşırı yük, Hata	
BOYUTLAR & AĞIRLIK			
Standart model	D x G x Y (mm)	369 x 190 x 688	442 x 190 x 688
	Net ağırlık (kg)	72	82
Uzun süreli model	D x G x Y (mm)	369 x 190 x 318	442 x 190 x 318
	Net ağırlık (kg)	21	23
ÇEVRESEL			
Çalışma sıcaklığı		0-40°C	
Nem		%0-95 bağıl nem (yoğuşmayan)	
Gürültü seviyesi		< 55 dBA, 1 metre'den	< 58 dBA, 1 metre'den
YAZILIM & YÖNETİM			
Akıllı RS-232 veya USB		Windows® 98/2000/2003/XP/Vista/2008, Windows® 7/8, Linux, MAC	
SNMP (Opsiyonel)		SNMP yöneticisi ve web tarayıcı ile güç yönetimi	

TUNCMATİK NEWTECH PRO X9 DSP 10/20 kVA ONLINE UPS (3/1)



Gerçek çift dönüşümlü online teknoloji

Online UPS'ler özellikle bilgisayarlar ve diğer hassas cihazlar için en uygun seçimdir. Bu tür UPS'ler hassas cihazlarınızı şebekeden tamamen izole eder, şebekedeki elektrikle akülerini şarj eder ve çeşitli filtreler yardımıyla bağlı olan hassas cihazlarınızı besler. Sonuç olarak, şebekede meydana gelebilecek tüm istenmedik durumlar online UPS tarafından filtrelenir ve hassas cihazlarınız temiz enerji ile beslenir.

Gerçek sinüs dalga çıkış

Her türdeki elektrikli cihazlarınız ile tam uyumluluk, medikal ve benzeri kritik uygulamalarınız için ideal çözüm.

Geniş giriş voltaj aralığı (110-300 VAC)

Çok düşük ve çok yüksek gerilimlerde bile aküye geçmeden online çalışabilme özelliği.

Giriş güç faktörü düzeltme (PF=0.99)

Şebekenize ek kompanzasyon yükü getirmez. Elektrik faturalarınızda tasarruf sağlar.

Yüksek çıkış güç faktörü (PF=0.9)

Standart 0,7 güç faktörü UPS'lere göre çıkışında %28 fazla güç verir. Daha fazla elektrik/elektronik cihaz destekler.

Optimal akü performans için akıllı şarj teknolojisi

Özel şarj tekniği ile aküyü şarj ettiği için, akü ömrünü uzatır, işletme maliyetinizi düşürür, tasarruf sağlar.

Yüksek performanslı mikro işlemci

CPU kontrollü kontrol kartı dijital yapı ve yüksek hız sayesinde UPS'in aşırı yük, kısa devre, düşük-yüksek gerilim ve aşırı ısı gibi koruma fonksiyonlarını zamanında yaparak tam koruma sağlar ve bu sayede UPS'in kararlı ve güvenilir bir yapıya sahip olmasını sağlar.

NEWTECH PRO X9 10 kVA (3/1)		NEWTECH PRO X9 20 kVA (3/1)	
KAPASİTE / CAPACITY		KAPASİTE / CAPACITY	
30 PC	30 MONITOR	60 PC	60 MONITOR
10 PRINTER	30 PC 30 MONITOR	20 PRINTER	30 PC 30 MONITOR



Çok fonksiyonlu kolay okunabilir LCD ekran ile herşey kontrol altında. Yeni gelişkin LCD ekran sayesinde işlevler, giriş-çıkış değeri ve alarmlar kolayca izlenebilir.



ÇOK FONKSİYONLU TUŞLAR

- 208/220/230/240 VAC Çıkış Voltaj Ayarı
- 50/60 Hz Frekans Konvertörü Modu
- ECO Mode Özelliği
Yüksek Enerji Tasarrufu
- EPO - Emergency Power Off
- Programlanabilir Çıkış

TUNCMATİK
NEWTECH PRO X9
DSP 10/20 kVA
ONLINE UPS (3/1)


KAPASİTE		10000 VA 9000 W	20000 VA 18000 W		
GİRİŞ					
Voltaj aralığı	Düşük voltaj transferi	%50 yükte 110 VAC ± %3, %100 yükte 176 VAC ± %3			
	Düşük voltaj düzeltme	%50 yükte 120 VAC ± %3, %100 yükte 186 VAC ± %3			
	Yüksek voltaj transferi	300 VAC (L-N) ± %3			
	Yüksek voltaj düzeltme	290 VAC ± %3			
Frekans aralığı	50 Hz sistem için 46 Hz - 54 Hz, 60 Hz sistem için 56 Hz - 64 Hz				
Güç faktörü	≥ 0.99 (%100 yükte)				
Faz	Üç faz + Nötr + Toprak				
ÇIKIŞ					
Faz	Bir faz + Nötr + Toprak				
Çıkış voltajı	208 / 220 / 230 / 240 VAC				
Çıkış güç faktörü (PF)	0.9				
AC voltaj regülasyonu (Akü modu)	± %1				
Frekans aralığı (Senkron)	50 Hz sistem için 46 Hz - 54 Hz, 60 Hz sistem için 56 Hz - 64 Hz				
Frekans aralığı (Akü modu)	50 Hz ± 0.1 Hz veya 60 Hz ± 0.1 Hz				
Aşırı yük	Sebeke modu	%100 - %110 : 10 dk, %110 - %130 : 1 dk, > %130 : 1 sn			
	Akü modu	%100 - %110 : 30 sn, %110 - %130 : 10 sn, > %130 : 1 sn			
Akım tepe oranı (Crest faktörü)	3:1 maks				
Harmonik distorsiyon	≤ %2 THD (lineer yük), ≤ %5 THD (lineer olmayan yük)				
Transfer süresi	Sebeke ↔ Akü	0 msn			
	Invertör ↔ By-pass	0 msn			
	Invertör ↔ ECO	< 10 msn			
VERİM					
Sebeke modu	- %89		- %89		
Akü modu	- %86		- %87		
AKÜ					
Standart model	Tip ve adet	12V 9Ah x 20	12V 9Ah x 40		
	Şarj süresi	%90 kapasiteye kadar 9 saat			
	Şarj akımı	1.0 A ± %10 maks.	2.0 A ± %10 maks.		
	Şarj voltajı	273 VDC ± %1			
Uzun süreli model	Tip ve adet	Tip: uygulamaya bağlıdır - Adet: 18-20			
	Şarj süresi	Harici akü kapasitesine bağlıdır			
	Şarj akımı	4.0 A ± %10 maks.	8.0 A ± %10 maks.		
	Şarj voltajı	286 VDC ± %1			
GÖSTERGELER & ALARM					
LCD Panel	UPS durumu, Yük seviyesi, Akü seviyesi, Giriş/Çıkış voltajı, Deşarj sayacı, Hata durumu				
Alarm	Akü modu, Düşük akü, Aşırı yük, Hata				
BOYUTLAR & AĞIRLIK					
Model	10 K	10 KL	20 K	20 KL	
KGK	D x G x Y (mm)	592 x 250 x 576		815 x 250 x 826	592 x 250 x 576
	Net ağırlık (kg)	83	28	164	37
Paket	D x G x Y (mm)	700 x 385 x 815		920 x 380 x 1025	700 x 385 x 815
	Net ağırlık (kg)	90	31	182	44
ÇEVRESEL					
Çalışma sıcaklığı	0 - 40°C (25°C'den yüksek sıcaklıkta akü ömrü azalır)				
Nem	%20-95 bağıl nem (yoğuşmayan)				
Çalışma yüksekliği	< 1000 m				
Gürültü seviyesi	< 58 dBA, 1 metre'den		< 60 dBA, 1 metre'den		
YAZILIM & YÖNETİM					
Akıllı RS-232 veya USB	Windows® 98/2000/2003/XP/Vista/2008, Windows® 7/8, Linux, MAC				
SNMP (Opsiyonel)	SNMP yöneticisi ve web tarayıcı ile güç yönetimi				

TUNCMATİK NEWTECH PRO RACK MOUNT 1/2/3 kVA ONLINE UPS



Gerçek çift dönüşümlü online teknoloji

Online UPS'ler özellikle bilgisayarlar ve diğer hassas cihazlar için en uygun seçimdir. Bu tür UPS'ler hassas cihazlarınızı şebekeden tamamen izole eder, şebekedeki elektrikle akülerini şarj eder ve çeşitli filtreler yardımıyla bağlı olan hassas cihazlarınızı besler. Sonuç olarak, şebekede meydana gelebilecek tüm istenmedik durumlar online UPS tarafından filtrelenir ve hassas cihazlarınız temiz enerji ile beslenir.

Gerçek sinüs dalga çıkış

Her türdeki elektrikli cihazlarınız ile tam uyumluluk, medikal ve benzeri kritik uygulamalarınız için ideal çözüm.

Geniş giriş voltaj aralığı (110-300 VAC)

Çok düşük ve çok yüksek gerilimlerde bile aküye geçmeden online çalışabilme özelliği.

Giriş güç faktörü düzeltme (PF=0.99)

Şebekenize ek kompanzasyon yükü getirmez. Elektrik faturalarınızda tasarruf sağlar.

Yüksek çıkış güç faktörü (PF=0.8)

Standart 0,7 güç faktörü UPS'lere göre çıkışında %15 fazla güç verir. Daha fazla elektrik/elektronik cihaz destekler.

Optimal akü performans için akıllı şarj teknolojisi

Özel şarj tekniği ile aküyü şarj ettiği için, akü ömrünü uzatır, işletme maliyetinizi düşürür, tasarruf sağlar.

Yüksek performanslı mikro işlemci

CPU kontrollü kontrol kartı dijital yapı ve yüksek hız sayesinde UPS'in aşırı yük, kısa devre, düşük-yüksek gerilim ve aşırı ısı gibi koruma fonksiyonlarını zamanında yaparak tam koruma sağlar ve bu sayede UPS'in kararlı ve güvenilir bir yapıya sahip olmasını sağlar.

NEWTECH PRO RACK MOUNT 1 kVA	NEWTECH PRO RACK MOUNT 2 kVA	NEWTECH PRO RACK MOUNT 3 kVA
KAPASİTE / CAPACITY	KAPASİTE / CAPACITY	KAPASİTE / CAPACITY
3 PC 3 MONITOR	6 PC 6 MONITOR	9 PC 9 MONITOR
1 PRINTER 1 PC 30 dk./min YALNIZLIK ZİYARETİ	2 PRINTER 2 PC 30 dk./min YALNIZLIK ZİYARETİ	3 PRINTER 3 PC 30 dk./min YALNIZLIK ZİYARETİ



Çok fonksiyonlu kolay okunabilir LCD ekran ile herşey kontrol altında. Yeni gelişkin LCD ekran sayesinde işlevler, giriş-çıkış değeri ve alarmlar kolayca izlenebilir.



ÇOK FONKSİYONLU TUŞLAR

- 208/220/230/240 VAC Çıkış Voltaj Ayarı
- 50/60 Hz Frekans Konvertörü Modu
- ECO Mode Özelliği
Yüksek Enerji Tasarrufu
- EPO - Emergency Power Off
- Programlanabilir Çıkış

TUNCMATİK
NEWTECH PRO
RACK MOUNT 1/2/3 kVA
ONLINE UPS


KAPASİTE	1000 VA 800 W	2000 VA 1600 W	3000 VA 2400 W
GİRİŞ			
Voltaj aralığı	Düşük voltaj transferi	160 VAC - %80-100, 140 VAC - %70-80, 120 VAC - %60-70, 110 VAC - %0-60	
	Düşük voltaj düzeltme	170 VAC - %80-100, 150 VAC - %70-80, 130 VAC - %60-70, 120 VAC - %0-60	
	Yüksek voltaj transferi	300 VAC ± %5	
	Yüksek voltaj düzeltme	290 VAC ± %5	
Frekans aralığı	40 Hz - 70 Hz		
Faz	Bir faz + Nötr + Toprak		
Güç faktörü	≥ 0.99, %100 yükte		
ÇIKIŞ			
Çıkış voltajı	208 / 220 / 230 / 240 VAC		
Çıkış güç faktörü (PF)	0.8		
AC voltaj regülasyonu (Akü modu)	± %1		
Frekans aralığı (Senkron)	47 Hz - 53 Hz veya 57 Hz - 63 Hz		
Frekans aralığı (Akü modu)	50 Hz ± 0.2 Hz veya 60 Hz ± 0.2 Hz		
Aşırı yük	Sebeke modu	%105-110 aşırı yük alarmı, %110-130 30sn sonra by-pass, %130-150 1,5sn sonra by-pass	
	Akü modu	%105-110 aşırı yük alarmı, %110-130 30sn sonra kapanır, %130-150 1,5sn sonra kapanır	
Akım tepe oranı (Crest faktörü)	3:1 maks		
Harmonik distorsiyon	≤ %2 THD (lineer yük) ≤ %8 THD (lineer olmayan yük)		
Transfer süresi	Sebeke ↔ Akü modu	0 msn	
	Invertör ↔ By-pass	4 msn (tipik)	
Dalga şekli (Akü modu)	Tam sinüs dalga		
VERİM			
Sebeke modu	- %86	- %86	- %88
Akü modu	- %83	- %85	- %86
AKÜ			
Tip & adet	12V 9Ah x 2	12V 9Ah x 4	12V 9Ah x 6
Şarj süresi	%90 kapasiteye kadar 5 saat (tipik)		
Şarj akımı	1.0 A		
Şarj voltajı	27.4 VDC ± %1	54.8 VDC ± %1	82.1 VDC ± %1
GÖSTERGELER & ALARM			
LCD Panel	UPS durumu, Yük seviyesi, Akü seviyesi, Giriş/Çıkış voltajı, Deşarj sayacı, Hata durumu		
Alarm	Akü modu, Düşük akü, Aşırı yük, Hata		
BOYUTLAR & AĞIRLIK			
D x G x Y (mm)	415 x 440 x 89 [2U]	515 x 440 x 89 [2U]	635 x 440 x 89 [2U]
Net ağırlık (kg)	13.2	20.6	29
ÇEVRESEL			
Çalışma sıcaklığı	0-40°C		
Nem	%20-90 bağıl nem [yoğuşmayan]		
Gürültü seviyesi	< 50 dBA, 1 metre'den		
YAZILIM & YÖNETİM			
Akıllı RS-232 veya USB	Windows® 98/2000/2003/XP/Vista/2008, Windows® 7/8, Linux, MAC		
SNMP (Opsiyonel)	SNMP yöneticisi ve web tarayıcı ile güç yönetimi		

TUNCMATİK NEWTECH PRO RACK MOUNT 6/10 kVA ONLINE UPS



Gerçek çift dönüşümlü online teknoloji

Online UPS'ler özellikle bilgisayarlar ve diğer hassas cihazlar için en uygun seçimdir. Bu tür UPS'ler hassas cihazlarınızı şebekeden tamamen izole eder, şebekedeki elektrikle akülerini şarj eder ve çeşitli filtreler yardımıyla bağlı olan hassas cihazlarınızı besler. Sonuç olarak, şebekede meydana gelebilecek tüm istenmedik durumlar online UPS tarafından filtrelenir ve hassas cihazlarınız temiz enerji ile beslenir.

Gerçek sinüs dalga çıkış

Her türdeki elektrikli cihazlarınız ile tam uyumluluk, medikal ve benzeri kritik uygulamalarınız için ideal çözüm.

Geniş giriş voltaj aralığı (110-300 VAC)

Çok düşük ve çok yüksek gerilimlerde bile aküye geçmeden online çalışabilme özelliği.

Giriş güç faktörü düzeltme (PF=0.99)

Şebekenize ek kompanzasyon yükü getirmez. Elektrik faturalarınızda tasarruf sağlar.

Yüksek çıkış güç faktörü (PF=0.8)

Standart 0,7 güç faktörü UPS'lere göre çıkışında %15 fazla güç verir. Daha fazla elektrik/elektronik cihaz destekler.

Optimal akü performans için akıllı şarj teknolojisi

Özel şarj tekniği ile aküyü şarj ettiği için, akü ömrünü uzatır, işletme maliyetinizi düşürür, tasarruf sağlar.

Yüksek performanslı mikro işlemci

CPU kontrollü kontrol kartı dijital yapı ve yüksek hız sayesinde UPS'in aşırı yük, kısa devre, düşük-yüksek gerilim ve aşırı ısı gibi koruma fonksiyonlarını zamanında yaparak tam koruma sağlar ve bu sayede UPS'in kararlı ve güvenilir bir yapıya sahip olmasını sağlar.

NEWTECH PRO RACK MOUNT 6 kVA		NEWTECH PRO RACK MOUNT 10 kVA	
KAPASİTE / CAPACITY		KAPASİTE / CAPACITY	
18 PC	18 MONITOR	30 PC	30 MONITOR
6 PRINTER	4 PC 30 da/100 %100	10 PRINTER	10 PC 30 da/100 %100



ÇOK FONKSİYONLU TUŞLAR

- 208/220/230/240 VAC Çıkış Voltaj Ayarı
- 50/60 Hz Frekans Konvertörü Modu
- ECO Mode Özelliği
Yüksek Enerji Tasarrufu
- EPO - Emergency Power Off
- Programlanabilir Çıkış



Çok fonksiyonlu kolay okunabilir LCD ekran ile herşey kontrol altında. Yeni gelişkin LCD ekran sayesinde işlevler, giriş-çıkış değeri ve alarmlar kolayca izlenebilir.

TUNCMATİK
NEWTECH PRO
RACK MOUNT 6/10 kVA
ONLINE UPS



KAPASİTE		6000 VA 4800 W	10000 VA 8000 W
GİRİŞ			
Voltaj aralığı	Düşük voltaj transferi	176 VAC - %100 yükte, 110 VAC - %50 yükte	
	Düşük voltaj düzeltme	186 VAC - %100 yükte, 120 VAC - %50 yükte	
	Yüksek voltaj transferi	300 VAC ± %5	
	Yüksek voltaj düzeltme	290 VAC ± %5	
Frekans aralığı		50 Hz için 46 Hz - 54 Hz / 60 Hz için 56 Hz - 64 Hz	
Faz		Bir faz + Nötr + Toprak	
Güç faktörü		≥ 0,99, %100 yükte	
ÇIKIŞ			
Çıkış voltajı		208 / 220 / 230 / 240 VAC	
Çıkış güç faktörü (PF)		0,8	
AC voltaj regülasyonu (Akü modu)		± %1	
Frekans aralığı (Senkron)		50 Hz için 46 Hz - 54 Hz / 60 Hz için 56 Hz - 64 Hz	
Frekans aralığı (Akü modu)		50 Hz ± 0,2 Hz veya 60 Hz ± 0,2 Hz	
Aşırı yük	Şebeke modu	%105-110 aşırı yük alarmı, %110-130 30sn sonra by-pass, %130-150 1,5sn sonra by-pass	
	Akü modu	%105-110 aşırı yük alarmı, %110-130 30sn sonra kapanır, %130-150 1,5sn sonra kapanır	
Akım tepe oranı (Crest faktörü)		3:1 maks	
Harmonik distorsiyon		≤ %3 THD (lineer yük) ≤ %6 THD (lineer olmayan yük)	
Transfer süresi	Şebeke ↔ Akü modu	0 msn	
	Invertör ↔ By-pass	4 msn (tipik)	
Dalga şekli (Akü modu)		Tam sinüs dalga	
VERİM			
Şebeke modu		- %89	
Akü modu		- %88	
AKÜ			
Tip & adet		12V 7Ah x 20	12V 9Ah x 20
Şarj süresi		%90 kapasiteye kadar 5 saat (tipik)	
Şarj akımı		1,0 A	
Şarj voltajı		273 VDC ± %1	
GÖSTERGELER & ALARM			
LCD Panel		UPS durumu, Yük seviyesi, Akü seviyesi, Giriş/Çıkış voltajı, Deşarj sayacı, Hata durumu	
Alarm		Akü modu, Düşük akü, Aşırı yük, Hata	
BOYUTLAR & AĞIRLIK			
D x G x Y (mm)		UPS: 580 x 438 x 133 [3U] Akü Modülü: 580 x 438 x 133 [3U]	UPS: 668 x 438 x 133 [3U] Akü Modülü: 668 x 438 x 133 [3U]
Net ağırlık (kg)		UPS: 17 Akü Modülü: 57	UPS: 20 Akü Modülü: 63
Net ağırlık (kg)		13,2	
ÇEVRESEL			
Çalışma sıcaklığı		0-40°C	
Nem		%20-90 bağıl nem [yoğuşmayan]	
Gürültü seviyesi		< 55 dBA, 1 metre'den	< 58 dBA, 1 metre'den
YAZILIM & YÖNETİM			
Akıllı RS-232 veya USB		Windows® 98/2000/2003/XP/Vista/2008, Windows® 7/8, Linux, MAC	
SNMP (Opsiyonel)		SNMP yöneticisi ve web tarayıcı ile güç yönetimi	

TUNCMATİK
HI-TECH ULTRA
10/15/20/30/40 kVA
ONLINE UPS


KAPASİTE	10 kVA 9 kW	15 kVA 13.5 kW	20 kVA 18 kW	30 kVA 27 kW	40 kVA 36 kW
GİRİŞ					
Faz	3 faz 4 kablo ve toprak				
Nominal voltaj	380/400/415 VAC				
Voltaj aralığı	208-478 VAC				
Frekans aralığı	45-55 Hz de 50 Hz/54-66 Hz de 60 Hz (otomatik seçim)				
Akım THDi	≤ %3 (%100 lineer olmayan yük)				
Bypass voltaj aralığı	Max. voltaj: 220 VAC: +%25 (opsiyonel +%10, +15%, +%20) 230 VAC: +%20 (opsiyonel +%1%, +%15) 240 VAC: +%15 (opsiyonel +%10) Min. voltaj: -%45 (opsiyonel -%10, -%20, -%30) Frekans koruma aralığı: ± %10				
Güç faktörü	≥ 0.99				
ÇIKIŞ					
Faz	3 faz 4 kablo ve toprak				
Nominal voltaj	380/400/415 VAC				
Güç faktörü	0.9				
Voltaj regülasyonu	± %1				
Frekans	Normal Mod	± %1, ± %2, ± %4, ± %5, ± %10, frekans aralığı (opsiyonel)			
	Akü Mod	[50/60±%0.2] Hz			
Crest factor	3:1				
THD	≤ %2 (%100 lineer yük), ≤ %5 (lineer olmayan yük)				
Verim	%93	%93	%93	%93,5	%94
AKÜ					
Voltaj	Standart cihaz: ±120Vdc (20 ad. 12V7Ah) (2x20 ad. 12V9Ah opsiyonel) Uzun destek süreli: ±96V/±108V/±120Vdc (16/18/20 ad. opsiyonel)	Standart cihaz: ±120Vdc (2x20 ad. 12V7Ah) Uzun destek süreli opsiyonel voltaj: ±96V/±108V/±120Vdc (16/18/20 ad. opsiyonel)	Standart cihaz: ±120Vdc (3x20 ad. 12V7Ah) Uzun destek süreli opsiyonel voltaj: ±96V/±108V/±120Vdc (16/18/20 ad. opsiyonel)	Standart cihaz: ±240Vdc (4x20 ad. 12V7Ah) Uzun destek süreli opsiyonel voltaj: ±192V/±204V/±216V/±240VDC (32/34/36/38/40 ad.)	
Şarj akımı [A] akü kapasitesine göre ayarlanabilir	Standart cihaz:1.35A (2.7A opsiyonel) Uzun destek süreli: Max. akım 10A	Standart cihaz: 2.7A Uzun destek süreli: Max. akım 10A	Standart cihaz: 4.5A Uzun destek süreli: Max. akım 10A	Uzun destek süreli: Max. akım 10A	
Transfer süresi	Normal'den aküye: 0ms; Normal'den bypass: 0ms				
KORUMA					
Aşırı yük	AC modu	Yük ≤ %110: 60dk. ≤ %125: 10dk. ≤ %150: 1dk. >%150 hemen By-pass			
	Akü modu	Yük ≤ %110: 10dk. ≤ %125: 1dk. ≤ %150: >%150 hemen UPS kapanır			
	By-pass modu	Sigorta 20A	Sigorta 32A	Sigorta 40A	Sigorta 63A
Kısa devre	120 peak	140 peak	164 peak		
Aşırı sıcaklık	Şebeke modu: bypass'a geçer, Akü modu: hemen kapanır				
Akü düşük	Alarm ve kapanır				
Test	Yazılım ile				
EPO (opsiyonel)	UPS hemen kapanır				
Akü	Akıllı akü yönetimi				
Gürültü bastırma	EN62040-2'e uygun				
BOYUTLAR & AĞIRLIK					
D x G x Y (mm)	828 x 250 x 868				
Ağırlık (kg)	115/57	170/63	171/64	223/71	73
GÖSTERGELER & ALARM					
Durum LED & LCD	Şebeke modu, Bypass modu, Akü düşük, Akü anızalı, Aşırı yük & UPS arıza				
LCD Panel	Giriş voltajı, Giriş frekansı, Çıkış voltajı, Çıkış frekansı, Yük yüzdesi, Akü voltajı & sıcaklığı				
Sesli & görüntülü	Şebeke hatası, Akü zayıf, Aşırı yük, Sistem hatası				
ÇEVRESEL					
Çalışma sıcaklığı	0-40 °C				
Nem	%0-95 bağıl nem (yoğuşmayan)				
Gürültü seviyesi	≤ 60dB	≤ 63dB	≤ 65dB	≤ 73dB	≤ 73dB
YAZILIM & YÖNETİM					
İşletim sistemleri	Windows® 98/2000/2003/XP/Vista/2008, Windows® 7/8, Linux, MAC				
Arayüzler	RS 485, USB, Paralel [Opsiyonel], Kuru kontak, Akıllı yuva, SNMP kart [Opsiyonel], Röle kart [Opsiyonel]				

TUNCMATİK HI-TECH PRO II X9 40/60/80/100/120 kVA ONLINE UPS



Wide 5.7" dokunmatik
LCD panel



Transformatörsüz yapı

Transformatörsüz teknolojinin kullanımı cihazların hacimlerinde ve ağırlıklarında kayda değer azalmaya neden olur. Ayrıca, cihazın gücü ile kapladığı alan arasındaki oran gibi önemli katsayılarla iyileştirmeler sağlar. Transformatörsüz UPS'lerin invertör çıkışlarında transformatör yer almadığı için cihazın elektriksel güç kaybı azalır ve cihazın verimliliği artar. Verimlilikteki bu artış elektrik maliyetlerini düşürür. Buna ek olarak, transformatörsüz UPS'lerde akustik gürültü seviyesinde de düşüş meydana gelir. Geleneksel UPS'lerde DC ara devre gerilimi düşük olduğundan UPS çıkış geriliminde yüke uygulanacak gerilim seviyesine artış ancak invertör çıkışında bir yükseltici transformatör kullanılarak sağlanırken; transformatörsüz UPS'lerde DC ara devre gerilimi zaten yeterince yüksek seviyelerde olduğu için transformatörün gerilim yükseltme özelliğine gerek duyulmaz.

Yüksek çıkış güç faktörü (PF=0.9)

Standart 0,7 güç faktörü UPS'lere göre çıkışında %15 fazla güç verir. Daha fazla elektrik/elektronik cihaz destekler.

ECO modu

ECO mod yükün doğrudan AC şebeke tarafından beslenmesine izin veren bir sistemdir. AC şebeke arızası durumunda ise Hi-tech Pro II X9 yükü aküleri vasıtasıyla sürekli olarak besler. ECO mod çalışmasında sistem verimi %100'e yakın bir değere ulaşır ve daha düşük güvenlik gereksinimli sistemlerde kullanılır.

Esnek setup

Hi-tech Pro II X9 serisi kesintisiz güç kaynağı girişi ve çıkışların ayarlanmasında büyük esnekliğe sahip bir cihazdır ve işletmenin gereksinimlerine göre giriş ve çıkışlar kolaylıkla ayarlanabilir.

- Üç faz girişi / üç faz çıkış (3/3)

Fabrikada üretim sürecinde ayarlanmaktadır. Sahada ayarlama olanağı yoktur.

Paralel çalışma

İşletmenin artan güç talebini karşılamak veya yüksek sistem entegrasyonlu güç yedeklemesi elde etmek için, max. 3 UPS cihazı ek bir donanıma ihtiyaç duymadan paralel bağlanabilir. Paralel çalışan bir UPS sisteminde kullanılan UPS modüllerinin her biri aynı güte seçilir. Bu sistemde yer alan UPS cihazlarının her biri diğerlerinden bağımsız kontrol edilir. Bu nedenle her bir UPS cihazına özgü güç paylaşımı, şebeke senkronizasyonu gibi kontrol özellikleri UPS'lerin kendi içlerinde yer alan kontrol yapıları içinde izlenir, değerlendirilir ve gerekli düzeltmeler yapılır.

Erişim

Hi-tech Pro II X9 UPS, bakım kolaylığına göre optimize edilmesinden ödün verilmeden, elektriksel kullanımı, haberleşme, çıkış uyumluluğu, güvenilirlik vs. gibi birçok temel kriter dikkate alınarak tasarlanmalıdır. Bu nedenle UPS'in elektronik kartlarına ve güç bileşenlerine erişim kolaylığı tasarımda önemli bir husus olarak dikkate alınır. Aynı zamanda DC güç barasında ve kontrol kısımlarında ayrı monte edilmiş birimlerin kullanılması daha az sayıda parça kullanımı anlamına gelecek ve sonuç olarak daha az bağlantı arayüzü kullanılacaktır.

Uygulamalar

- Veri Merkezleri • IT Ağları • Finansal Servisler
- Telekomünikasyon • Endüstriyel Prosesler • Altyapılar (Hastaneler / Havaalanları / Tüneller)



TUNCMATİK

HI-TECH PRO II X9

40/60/80/100/120 kVA

ONLINE UPS



KAPASİTE	40 kVA	60 kVA	80 kVA	100 kVA	120 kVA
GİRİŞ					
Nominal voltaj	Tek faz 220 V, 230 V veya 240 V Üç faz 3 x 380 V, 3 x 400 V veya 3 x 415 (4 kablo: 3 faz + N)				
Voltaj aralığı	+ %15 veya - %20				
Frekans aralığı	50 / 60 Hz \pm %5				
Giriş akımı toplam harmonik distorsiyon	%100 yükte: THD-i < %1.0 %50 yükte: THD-i < %2.0 %10 yükte: THD-i < %5.0		%100 yükte: THD-i < %1.5 %50 yükte: THD-i < %2.0 %10 yükte: THD-i < %6.0		
Akım limiti	Aşırı yük: PFC limit (aküleri deşarj ederek)				
Güç faktörü	1.0				
ÇIKIŞ					
Çıkış voltajı	Tek faz 220 V, 230 V veya 240 V Üç faz 3 x 380 V, 3 x 400 V veya 3 x 415 (4 kablo: 3 faz + N)				
AC Voltaj regülasyonu (Akü modu)	Statik \pm %1, Dinamik \pm %2 (%100 - 0 - %100 yük değişiminde)				
Frekans aralığı	50 / 60 Hz şebekeye senkron \pm %4, Aküden çalışma \pm %0.05				
Maksimum senkronizasyon hızı	\pm 10 Hz/s				
Dalga şekli	Tam sinüs dalga				
Çıkış voltajı toplam harmonik distorsiyon	Lineer yükte: THD-v < %0.5 Referans non-linear yükte: THD-v < %1.5				
Faz kayması	120 \pm %1 (dengeli yük) 120 \pm %2 (%50 dengesiz yük)				
Dinamik düzeltme süresi	10 ms içinde statik değerin %98'ine				
Aşırı yük	%125 yükte 10 dakika, %150 yükte 1 dakika				
Akım tepe oranı (Crest faktörü)	3.2:1.		2.8:1.		3.2:1.
Çıkış güç faktörü	0.9				
%100 dengesiz yükte çıkış voltaj dengesizliği	< %1				
Akım limiti	Aşırı yük, kısa devre: RMS voltaj limiti. Yüksek crest faktörü akımı: Voltaj tepe limiti.				
STATİK BY-PASS					
Tip	Yarı iletken				
Voltaj	Tek faz 220 V, 230 V veya 240 V Üç faz 3 x 380 V, 3 x 400 V veya 3 x 415 (4 kablo: 3 faz + N)				
Frekans	50 / 60 Hz				
Çalıştırılması	Mikro işlemci kontrolü				
Transfer süresi	Sıfır				
Aşırı yük	%400 yükte 10 sn				
Bypass'a transfer	%150'den büyük yüklerde derhal				
MEKANİK BAKIM BY-PASS'I					
Tip	Kesintisiz				
Voltaj	Tek faz 220 V, 230 V veya 240 V Üç faz 3 x 380 V, 3 x 400 V veya 3 x 415 (4 kablo: 3 faz + N)				
Frekans	50 / 60 Hz				
VERİM					
Şebeke modu	- %92.5	- %93.0	- %94.0	- %93.0	- %93.3
Akü modu	- %96.2	- %96.4	- %96.9	- %96.5	- %96.4
AKÜ					
Tipi	VRLA Battery				
Sayısı	31 + 31				
Şarj süresi	%90 kapasiteye kadar 8 saat				
Şarj akımı	Akü kapasitesine göre otomatik ayarlar				
Şarj voltajı	- 420.0 VDC - 0 VDC + 420.0 VDC				
Ek akü desteği	Var				
Ek şarj akımı	Akü kapasitesine göre otomatik ayarlar				
BOYUTLAR & AĞIRLIK					
D x G x Y (mm)	770 x 450 x 1100		805 x 590 x 1320		
Ağırlık (aküsüz) (kg)	122	162	231	255	255
GÖSTERGELER & ALARM					
LCD Panel	UPS durumu, Yük seviyesi, Akü seviyesi, Giriş/Çıkış voltajı, Deşarj sayacı, Hata durumu				
Alarm	Akü modu, Düşük akü, Aşırı yük, Hata, 100 adet geçmiş olay kaydı				

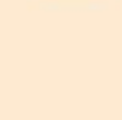
TUNCMATİK MODULTECH 30- 1560 kVA ONLINE MODÜLER UPS



UPS Kabini Kontrol Paneli



Modül Kontrol Paneli



Neden modüler UPS

Modüler UPS'lerin en belirgin avantajı daha küçük bir alanda daha büyük güçlere ulaşabilmesidir. Datacenter'lar gibi her bir metrekarenin son derece önemli ve pahalı olduğu kritik uygulamalarda UPS'ler için ayrılacak olan minimum alanda maksimum güç elde edilebilmelidir. Modüler UPS'ler bu gereksinimi karşılar. Bunun yanında yüksek verim sayesinde düşük enerji tüketimi sağlar ve ürün kendini kısa sürede amorti eder. Sistemi durdurmadan hızlı bakım ve onarım sayesinde sistem duruş maliyetlerinizi minimuma indirir.

Modüler yapının sunduğu avantajlar:

- Hızlı kurulum
- Sistemi durdurmadan hızlı bakım ve onarım
- Düşük bakım maliyeti
- Düşük maliyetli kapasite artırımı
- N+X yedekli çalışma imkanı
- Tak çalıştır güç modülleri
- Esnek ölçeklenebilir UPS kabini
- Esnek ölçeklenebilir akü kabinleri

Kapasite artırımı ve yüksek güvenlik için modüler sistemler

- Yüksek güvenli N+X yapı.
- kVA=kW, 1 çıkış güç faktörü sayesinde daha fazla aktif güç (aynı güçteki UPS'e daha fazla yük bağlayabilme imkanı).
- Modüler yapı sayesinde işinizle beraber büyür (yatay ve dikey mimari ile kapasite artırımı imkanı).
- Yüksek verim (düşük elektrik maliyeti).
- Modüler yapı sayesinde kolay ve hızlı servis imkanı; dolayısı ile azalan servis ve bakım maliyetleri.
- Düşük THDi değeri sayesinde bağlı olduğu şebekeye zarar vermez ve kayıpları azaltarak ekonomi sağlar.
- Birden fazla cihaz aynı akü grubundan beslenebilir.
- Geniş giriş voltaj ve frekans aralığı sayesinde tüm ülke şartlarına tam uyumluluk.

İşinizle beraber büyür

Gelecekte doğabilecek kapasite artışlarına en uygun mimari. Örneğin; ihtiyacı 240kVA olan bir veri merkezi için 10 modül kapasiteli kabin ile 8 adet 30kVA modül kullanılarak 240kVA elde edilir. Kabinde iki adet boş modül yuvası bulunmaktadır. Veri merkezi yükü arttıkça kabine 30kVA'lık modüller eklenerek ek bir yatırım yapmadan 300kVA ya kadar çıkarılabilir.

Yüksek giriş güç faktörü

Güç kaynakları şebekeden aktif enerjinin yanı sıra reaktif enerji de çeker. Reaktif enerjinin yüksek olması kayıpları artırarak ek maliyetler getirir. MODÜLTECH UPS cihazlarda olduğu gibi P.F güç faktörü 1'e yaklaştıkça reaktif enerji tüketimi azalır ve bu kayıplar oluşmaz.

Düşük giriş akım harmoniği

Güç kaynağının beslendiği şebekeden çekeceği akımın ne kadar sinüzoidal forma yakın olduğunun ölçüsüdür. THDi kısaltması ile ifade edilir. Kaliteli bir güç kaynağında bu değer düşük olması beklenir. Harmonik değeri yüksek akımlar güç kayıplarını ve gerilim bozulmalarını artırır aynı kaynaktan beslenen diğer yükleri olumsuz etkiler. Modüler UPS cihazlar <%3 THDi değerleriyle düşük harmonik beklentilerini karşılar.

Uygulamalar

- Veri Merkezleri • Hastaneler • Hava Alanları • Fabrikalar
- Aydınlatma • Acil Güç Sistemleri • Akıllı Binalar



TUNCMATİK
MODULTECH
30-1560 kVA
ONLINE MODÜLER UPS


KAPASİTE		300 kVA	520 kVA
Kapasite (VA/Watt)	UPS kabin	300 kVA / 300 kW	520 kVA / 520 kW
	Modül	30 kVA / 30 kW	40 kVA / 40 kW
GİRİŞ			
Nominal voltaj	380/400/415 VAC, (3 faz+nötr+toprak)		
Voltaj aralığı	208-478 VAC		
Frekans aralığı	40 - 70 Hz		
Güç faktörü	≥ 0.99		
Bypass voltaj aralığı	Maks. voltaj: 220V +%25 (opsiyonel +%10, +%15, +%20) 230V %20 (opsiyonel +%10, +%15) 240V %15 (opsiyonel +%10) Min. voltaj -%45 (opsiyonel -%20, -%30) Frekans koruma aralığı: ±%10		
Harmonik distorsiyon (THDi)	%2 (%100 lineer olmayan yük)		
Jeneratör giriş	Destekler		
ÇIKIŞ			
Çıkış voltajı	380/400/415 VAC, (3 faz+nötr+toprak)		
Voltaj regülasyonu	± %1		
Güç faktörü	0.9/1		
Çıkış frekansı	1. Şebeke modu: ±%1, ±%2, ±%4, ±%5, ±%10 / 2. Akü modu: [50/60 ±%0.1] Hz		
Akım tepe oranı (Crest factor)	3:1		
Harmonik distorsiyon (THDi)	≤ %2 (lineer yük) / ≤ %5 (lineer olmayan yük)		
Verim	%95.5		
AKÜ			
Akü voltajı	± 240VDC; akü sayısı (opsiyonel)		
Şarj akımı	UPS kabin	100A (Max.)	130A (Max.)
	Modül	10A (Max.) (şarj akımı akü kapasitesine göre ayarlanabilir)	
Yedekleme süresi	Harici akü kapasitesine bağlıdır		
SİSTEM ÖZELLİKLERİ			
Transfer süresi	Şebekeden aküye: 0 ms; Şebekeden bypass'a: 0 ms		
Aşırı yük	Şebeke modu	Yük ≤%110: son 60dk, ≤%125: son 10dk, ≤%150 son 1dk, ≤%150 hemen bypass moduna geçer	
	Akü modu	Yük ≤%110: son 10dk, ≤%125: son 1dk, ≤%150 son 1sn, ≤%150 UPS hemen kapanır	
	Bypass modu	Breaker (30kVA: 63A / 40kVA: 100A)	
Kısa devre	Mevcut		
Gürültü azaltma	EN62040-2 uyumludur		
Haberleşme arayüzü	UPS kabin: RS232, RS 485, Kuru kontak, Akıllı yuva x 2 (SNMP kart, Röle kartı isteğe bağlı)		
ÇEVRESEL			
Çalışma sıcaklığı	0 - 40 °C		
Depolama sıcaklığı	-25 - 55 °C		
Nem	0 - %95 (yoğuşmayan)		
Çalışma yüksekliği	< 1500m		
Gürültü seviyesi	< 65dB		
BOYUTLAR & AĞIRLIK			
Boyutlar D x G x Y (mm)	UPS kabin	600 x 1100 x 2000	1200 x 860 x 2000
	Modül	443 x 580 x 131 (3U)	
Net weight (kg)	UPS kabin	310	860
	Modül	33	35
GÖSTERGELER & ALARM			
LCD panel	UPS durumu, Yük seviyesi, Akü seviyesi, Giriş/Çıkış voltajı, Deşarj süresi, Hata durumu		
Alarm	Akü modu, Düşük akü, Aşırı yük, Hata		
STANDART SERTİFİKALAR			
Güvenlik	IEC/EN62040-1, IEC/EN60950-1		
EMC	IEC/EN62040-2, IEC61000-4-2, IEC61000-4-3, IEC61000-4-4, IEC61000-4-5, IEC61000-4-6, IEC61000-4-8		

ENDÜSTRİYEL AKÜ ÇÖZÜMLERİ

TRAKSİYONER AKÜLER
MONOBLOK AKÜLER
STASYONER AKÜLER
REDRESÖRLER
UPS TİPİ AKÜLER



tuncmatik

www.tuncmatik.com iyi elektrik



mekam

mekam elektrik elektronik güç sist. ith. ihr. ltd. şti.

www.mekamelektronik.com

EXIDE TECHNOLOGIES
MARATHON CLASSIC
MARATHON EXCELL
MARATHON AQUA
SONNENSCHNEIN
ATEX
TENSOR



EXIDE, 100 yılı aşkın tecrübesi, teknoloji geliştirme deneyimi, 80 den fazla ülkedeki varlığı, 23 akü üretim tesisi ve endüstriyel akü sektöründe milyarlarca dolarlık cirosu ile önde gelen dev bir Amerikan firmasıdır.

Bu büyük organizasyon içinde traksiyoner akü üretimi, üstün Alman teknolojisi ve kalitesi ile EXIDE'in Almanya'daki fabrikasında gerçekleştirilmektedir.

Haberleşme sistem çözümleri, tren uygulamaları, madencilik, solar enerji, kesintisiz güç kaynakları, elektrik üretim/dağıtım sistemleri, forklift ve elektrikli taşıtlar için EXIDE, geniş bir yelpazede akü üretmekte ve dünyaya sunmaktadır.



EXIDE MARATHON CLASSIC EPzS Serisi (DIN)
EXIDE MARATHON CLASSIC EPzB Serisi (BS)

Materyal taşımacılığı ve nakliye işlerinde ispatlanmış ekonomik kurşun asit teknolojisi. EXIDE bu teknolojiyi geliştirmeye devam ediyor ve yüksek kapasiteli ürünleri geniş hücre çeşitliliğinde sunuyor.

- Çetin tüp plaka teknolojisi
- Yüksek performans ve güvenilirlik
- Uzun döngü ömrü / yüksek enerji yoğunluğu
- IEC 60254-2'ye göre DIN ve BS serisi mevcut
- EN ISO 9001 kalite standartlarına göre üretilmiş
- EN ISO 14001'e göre çevresel yönetim
- Yenilenebilir
- Opsiyon: patlamayan versiyon (ATEX)



MARATHON[®] EXCELL

EXIDE MARATHON EXCELL

Düşük bakım - Enerji ve su tasarrufu

Geliştirilmiş Marathon Excell Serisi mükemmel güvenilirlik ve minimum bakım ile etkileyici bir akü konsepti sunuyor. Genişletilmiş sulama aralıkları (120 güne kadar) sayesinde servis gereklilikleri ve operasyonel maliyetler aralığını minimuma indirilir.

- Özel düşük antimon alaşım ve elektrolit içeriği sayesinde minimum bakım ve maksimum verimlilik.
- Optimize edilmiş şarj sistematiği sayesinde su kaybını en aza indirir.
- Genişletilmiş sulama aralıkları: 16 haftadan (80 devir) 24 haftaya kadar (120 devir).
- Tüm hizmet ömrü boyunca uzun sulama aralıkları.
- Kanıtlanmış PzS teknolojisi (tübüler plakalar) ile uzun süre dayanıklılığı garanti eder.
- Ağır uygulamalar için mükemmel uyumluluk.
- Elektrolit seviyesi sensörü ve otomatik sulama sistemi standart.
- Tüm uygulama alanları için olağanüstü hücre çeşitliliği: DIN EPzS ve BS EPzB hücre boyutları.



MARATHON[®] AQUA

EXIDE MARATHON AQUA

Minimum bakım - Maksimum verimlilik

Eğer su ekleme aralığını maksimum uzatmak için arayıştaysanız Maraton Aqua doğru bir tercihtir.

Kanıtlanmış ve güvenilir tübüler plaka teknolojisi ile son derece düşük bakım ve işletme maliyetleri sunar.

Bütün kapasiteler için su ekleme aralığı 200 döngüye kadar uzatılmıştır. Hafifletilmiş plakalı yeni hücre yapısı elektrolit rezerv süresini artırır. Ek olarak düşük antimon olmasının optimize şarj düzeninin uyumu sonucu şarj işlemi sırasındaki su kayıplarını azaltır. Tüm bu spesifik karakteristikler su ekleme aralığını önemli seviyede uzatır. Bu da operasyonel olarak önemli seviyede kar sağlar.

- Özel düşük antimon alaşım ve elektrolit içeriği sayesinde minimum bakım ve maksimum verimlilik.
- Optimize şarj düzenine bağlı olarak indirgenmiş su kayıpları 30 Hafta (ISO donma) ile 40 Hafta (200 donma) kadar su ekleme aralığı.
- Servis ömrü boyunca uzun süreli su ekleme aralığı.
- Kanıtlanmış PzS teknolojisi (tübüler plakalar) uzun dayanıklılık garanti eder.
- Elektrolit seviyesi sensörü ve standart olarak otomatik sulama sistemi.





Atex

SONNENSCHN EPzV (DIN) SONNENSCHN EPzV (BS)

Dryfit EPzV ve EPzV-BS serisi bütün ambar uygulamalarına uygundur. Bu hücreler forkliftlerde, temizleme makinelerinde ve elektrikli araçlarda kullanılabilir. Yüksek işletme güvenlikleri nedeniyle yiyecek, eczacılık ve kimya endüstrilerine özellikle uygundur.

- Elektroliti jel içinde hareketsizleştirilmiş valf regüledi hücrelerle en az bakım (saf su tamamlama gerektirmez)
- Bakım hataları minimumdur
- Elektrolit sızmadığından, kirlilik ve korozyon olmaz
- Çok düşük kendiliğinden deşarj
- Çalışma sırasında çok düşük gaz kaçağı
- IEC 60254-2'ye göre DIN boyutlarında temin edilebilir
- DIN EN ISO 9001 'e uygun üretim
- Yenilenebilir
- Opsiyon: patlamayan versiyon (ATEX)
- 15kWh'a kadar 80% derin deşarj mümkün
- Ara şarjına müsaade edilir
- Hızlı şarj mümkündür



ATEX

EXIDE'in tehlikeli alan traksiyoner aküleri EC direktifi 1999/92 (ATEX 137) 'kullanıcı yönetmeliği' ve EC 94/9 (ATEX 95) 'üretici yönetmeliği' tarafından belirtilen şartlara uygundur.

EXIDE ATEX aküleri, hassas alanlarda en yüksek derece güvenlikle kullanılabilir. Yeni geliştirilen sağlam yapılı tepsiiler etkin hava akışını temin eder. Sonuç olarak maksimum kapasitede ATEX güvenli bir şekilde temin edilir.

- EXIDE ATEX aküler ATEX 94/9EC direktifine bütünüyle uygundur.
- Tepsinin kompakt tasarımı sayesinde patlamaz aküler normal akü uygulamalarındaki kapasiteye kadar kurulabilir.
- ATEX tasarım limitlerine uygun olarak özel akülerde temin edilebilir.
- ATEX aküler tek, çift veya çoklu tepsi uyarlamalı olarak mevcuttur.
- IEC 254-2'ye göre, L (DIN; EPzS; EPzV; CSM) ve E(BS; EPzB; EPzV/BS) versiyonları mevcuttur.
- Özel tasarlanmış tepsi havalandırması hücre yüzeylerinde tehlikeli hidrojen gazı yoğunlaşmasını önler.
- IP23 koruma sınıfına uygun, yeterli havalandırma boşluklarına sahip tepsi kapağı.



Maksimum verimlilik ve zorlu projeler için yüksek performanslı yeni akü

TENSOR™

TENSOR - Kendini öder

Modern taşıyıcılar için gittikçe artan talep yüksek performans ve enerji verimliliği içeren akü gerektirmektedir. Uzun yıllar boyunca yaptığı yüksek performanslı akü üretimi deneyimine dayanarak (örnek denizaltılar için) Exide artık yeni nesil kurşun asitli aküleri geliştirmiştir.

Tensor'un temel faydaları artan performans, kapasite ve verimliliğidir.

Geleneksel traksiyoner akülere göre avantajları:

- Yüksek güç yoğunluğuna bağlı olarak daha yüksek performans
- Yüksek enerji içeriği ve etkin enerji kazanımı nedeniyle daha yüksek çalışma süresi
- Düşük çalışma sıcaklığı nedeniyle daha uzun kullanım ömrü
- Mükemmel enerji verimliliği sayesinde yüksek enerji maliyeti tasarrufu
- Hızlı şarj ve çoklu fırsat şarjına uygundur

Faydaları

TENSOR aküleri materyal taşıma araçlarının kullanım süresini arttırabilir. Aynı zamanda TENSOR aküleri, kullanım ömrü üzerinde olumlu bir etkisi olan önemli ölçüde düşük sıcaklığa sahiptir, buna ek olarak mükemmel enerji verimliliği enerji maliyetlerini azaltır ve karbon dioksit salınımını önler. Geleneksel traksiyoner aküleriyle karşılaştırıldığında yaklaşık %36 daha avantajlı olduğu görülür.

Dahası TENSOR, eşsiz güç rezervine sahiptir, çoklu fırsat şarjına olanak tanır ve mükemmel düşük sıcaklık karakteristiğine sahiptir.

Özel uygulamalar için TENSOR

Standart aküler standart uygulamalar için tasarlanmıştır, ancak özel uygulamalar özel akü gerektirir. TENSOR daha fazla güç sunar ve aşağıdaki uygulamalar için ideal çözümdür:

- Yüksek raflı tesisler / Dar koridor
- Mevsimlik işletme / Etkinlik dorukları
- Soğuk hava deposu / Açık alan uygulamaları
- Ağır hizmet tipi uygulamalar
- Aksesuar cihazları / Ek elektrik tüketicileri
- 24/7 uygulamalar

Çoklu vardiya uygulamalarında TENSOR

Standart aküler için çoklu vardiya uygulamalarında normal olarak akü değişimi gereklidir. Uygulamaya bağlı olarak, TENSOR çoklu vardiya uygulamalarında akü değiştirme sayısını azaltır veya tamamen ortadan kaldırır.

1. TENSOR iki vardiya enerji verebilir - akü değiştirme ihtiyacı ortadan kalkar
2. TENSOR için hızlı veya fırsat şarjı mümkündür - akü değiştirme gereksinimi azalır veya ortadan kalkar
3. TENSOR akü değiştirme gereğini önemli ölçüde azaltır



ABSOLYTE™

Classic™

drysafe

Element

LIBERATOR

MARATHON™

Powerfit™

Sonnenschein

Sprinter™

TENSOR™

EXIDE TECHNOLOGIES

CLASSIC

SONNENSCHN

DRYSAFE




CLASSIC FF Serisi (Düz Plakalı)

FF serisi, mobil kaldırma platformlarına, temizleme makinelerine, eğlence ve Motive Power uygulamaları gibi birçok diğer uygulamaya uygundur.

- Yüksek oranlı deşarj yeteneği
- Pozitif düz (ızgara) plakalı gazlı akü
- IEC 60254-1'e göre 300 döngü

CLASSIC FT Serisi (Tübüler Plakalı)

FT serisi, golf arabası, bükme makineleri, mobil kaldırma platformları, elektrikli kaldırma kamyonları gibi zor şartlardaki uygulamalar içindir.

- Güvenilir ve dayanıklı
- Orta ve düşük deşarj akımlarında iyi performans değerleri
- Pozitif tüp plakalı gazlı aküler
- IEC 60254-1'e göre 900 döngü



SONNENSCHN GF-Y Serisi (Dryfit Jel)

GF-Y serisi, elektrikli yatlar, golf arabaları ve motosikletler gibi eğlence ve gezi pazarına uygundur.

- 75% deşarj derinliğine (DOD) IEC 60254-1'e göre 450 döngü.

SONNENSCHN GF-V Serisi (Dryfit Jel)

GF-V serisi, zorlu endüstriyel kullanımlara uygundur. Bunlar otomatik kumandalı araçlar, temizlik makineleri, paletli araçlar, elektrikli arabalar ve otobüslerdir.

- 75% deşarj derinliğine (DOD) IEC 60254-1'e göre 700 döngü.



drysafe

Drysafe Recup AS Serisi (AGM)

AS serisi yüksek güç gerektiren bütün uygulamalar (deşarj akımları ve şarj olabilme) içindir, hibrit sürücüler ve otomatik sürülen araçlar gibi. Ek olarak AS aküler yüksek fırsat şarj oranları ile uygulamalara mükemmel mikro döngü dayanıklılık sağlar, örnek temizleme makineleri.

- VRLA akü, ızgaraları spiral sarım tasarımlı
- Bakım gerektirmez (doldurmak gerekli değildir)
- Düşük sıcaklıkta iyi yüksek güç performansı
- Fırsat şarjı ve hızlı şarja iyi uyumluluk
- Mükemmel mikro döngü dayanıklılığı
- Vibrasyona dayanıklı
- Pozitif tüp plakalı gazlı aküler
- 75% deşarj derinliğine (DOD) IEC 60254-1'e göre 450 döngü (C5)



U.S. BATTERY



U.S. BATTERY, Amerika'da 1928 yılında kurulmuş, 3 farklı eyalette kurulu 3 fabrikası ile derin döngülü akü olarak tabir edilen akülerin üretimini gerçekleştiren, golf araçlarından, personel yükselticilere, solar güç sistemlerinden temizlik makinelerine kadar çok geniş akülü araç yelpazesi için akü üretimi yapan ve Amerika derin döngü akü pazarının %80'ine sahip büyük ve köklü bir Amerikan firmasıdır.



U.S. BATTERY 6V - 8V - 12V Serisi

U.S. BATTERY Aküler; Golf Araçları, Elektrikli Araçlar (Akülü), Deniz Araçları (Marine), Yer Temizleme Makinaları, Solar Enerji Sistemleri, Rüzgar Enerji Sistemleri ve Mobil Kaldırma Platformları vb. alanlar için kullanılabilir.

- Arttırılmış Maksimum Kapasite
- Arttırılmış Başlangıç Kapasitesi
- Yüksek Enerji Yoğunluğu
- Yüksek Şarj Kapasitesi
- Daha Sağlam Levha
- Yapısı Yüksek Döngü Sayısı



Type	20 HR Rate	5 HR Rate	Min@ 75Amps	Min@ 25Amps	Length	Width	Height	Weight lbs
6 Volt Deep Cycle								
US 1800 XC2	208	157	107	392	260	181	286	56
US 2000 XC2	216	172	114	445	260	181	286	59
US 2200 XC2	232	181	122	474	260	181	286	63
US 125 XC2	242	198	140	517	260	181	286	67
US 145 XC2	251	216	154	562	260	181	302	70
US 250 XC2	255	217	159	570	295	181	295	72
US 250HC XC2	280	239	178	635	295	181	295	78
US 250E XC	225	195	140	505	295	181	295	64
US 305 XC	310	253	185	715	302	181	371	87
US 305HC XC	340	283	215	790	302	181	371	96
US 305E XC	290	245	182	660	302	181	371	85
L16 XC	380	296	225	855	302	181	425	111
L16HC XC	420	322	250	940	302	181	1425	117
L16E XC	360	270	198	795	302	181	1425	104
12 Volt Deep Cycle								
US 12V XC	155	122	77	292	333	179	289	90
US 185 XC	200	158	106	398	397	179	378	109
US 185HC XC	220	172	117	443	397	179	378	120
US 185E XC	185	133	93	321	397	179	378	102
US 27DC XC	105	90	42	205	324	171	248	58.6
US 31DC XC	130	99	49	225	330	171	248	65.5
8 Volt Golf Car and Special Applications								
US 8VGC XC	170	138	90	337	260	181	286	64.5
US 8VGCCE XC	121	101	60	222	260	181	283	55
US 8VGCCHC XC	183	141	95	345	260	181	286	69

EXIDE TECHNOLOGIES

SONNENSCHN

SPRINTER

MARATHON

CLASSIC

ABSOLYTE

POWERFIT



SONNENSCHN A600 Serisi

- Benzersiz Dryfit Teknolojisi
- Jel akü teknolojisinin mucidi
- Tam bakımsız (VRLA)
- Yüksek Güvenlik
- Yatay & Dikey montaj
- 20 yıl ömür beklentisi

Uygulamalar

- Komünikasyon sistemleri
- Enerji santralleri
- Demiryolları
- Acil aydınlatma sistemleri
- Güvenlik sistemleri



CLASSIC OPzS

- Konvansiyonel bakımlı tip
- DIN 40736
- 50 Ah-3.350 Ah C10
- Hücre & Blok Akü
- SAN & PP kutu
- 20 yıl ömür beklentisi

Uygulamalar

- Komünikasyon sistemleri
- UPS sistemleri



ABSOLYTE

- AGM
- Kurşun Kalsiyum Kalay alaşım
- Yatay montaj
- 3.000 Ah C10 kapasiteye kadar
- %100 kapasite kullanımı (SoC)
- Yüksek sıcaklıklarda çalışabilme
- 1200 döngü ömür beklentisi
- 100A/100Ah deşarj oranı

Uygulamalar

- Komünikasyon sistemleri
- Fotovoltaik enerji sistemleri
- UPS sistemleri



SPRINTER P - XP Serisi

- Tam bakımsız (AGM)
- IEC 60896-21/22
- 791-3400 Watt (10 dk)
- 10-12 yıl ömür beklentisi

Uygulamalar

- Acil aydınlatma sistemleri
- Güvenlik sistemleri



MARATHON M - FP Serisi

- Tam bakımsız (AGM)
- IEC 60896-21/22
- 35Ah-200Ah C10
- 12 yıl ömür beklentisi

Uygulamalar

- Komünikasyon sistemleri
- UPS sistemleri



SONNENSCHNEIN A400 Serisi

- Dryfit JEL teknolojisi
- Monoblok yapı
- 5,5Ah-120Ah kapasite
- DIN 43 539 T5
- 12 yıl ömür beklentisi

Uygulamalar

- Komünikasyon Sistemleri
- Enerji santralleri
- Sinyalizasyon



SONNENSCHNEIN A700 Serisi

- Dryfit JEL teknolojisi
- 21Ah-280Ah kapasite
- 12 yıl ömür beklentisi

Uygulamalar

- Komünikasyon Sistemleri
- Enerji santralleri
- Sinyalizasyon
- Acil aydınlatma sistemleri



SONNENSCHNEIN SOLAR Serisi

- Dryfit JEL teknolojisi
- 6.6Ah-230Ah kapasite
- IEC 61427 & IEC 60 896-21/22
- 800 döngü ömür

Uygulamalar

- Fotovoltaik enerji sistemleri



MARATHON L XL Serisi

- VRLA (AGM)
- 14Ah-575Ah kapasite
- IEC 60896-21/22
- 12 yıl ömür beklentili

Uygulamalar

- Enerji santralleri
- Acil aydınlatma sistemleri



POWERFIT

- AGM
- 1.2Ah-38Ah kapasite
- IEC 60896-21/22
- 5 yıl ömür beklentili

Uygulamalar

- Acil aydınlatma sistemleri



FILON FUTUR

YÜKSEK FREKANSLI REDRESÖRLER



IEB, 1980 yılında kurulmuş, merkezi ve üretimi Almanya'da olan fabrikası ile, endüstriyel akülerin kullanıldığı istifleme, temizlik makineleri, golf araçları, personel yükselticiler gibi bir çok sektöre patentli teknolojilere sahip, yüksek kaliteli akü şarj cihazı (redresör) üretimi yapan, uluslararası bir firmadır.

IEB bugün, 1992 yılından bu yana şarj teknolojisinin ileri boyutu olan yüksek frekanslı (enerji tasarrufu sunan) redresörleri geliştirerek üretmeye devam etmekte, 2005 yılında geliştirdiği ve europatentli kendi özel şarj karakteristiğine sahip şarj cihazları ile dünyaca tanınmış bir çok makine üreticisi firmaya, akü şarj cihazı temin etmekte ve sektöründe çığır açmaktadır.

FILON FUTUR

Yüksek frekanslı redresörlerin bazı avantajları:

- Çok sağlam ve servis dostu tasarım
- Çok hafif (geleneksel redresörlere göre 3 kat daha hafif)
- Çok küçük (geleneksel cihazlara göre 6 kat daha az hacim)
- Enerji tasarrufu (geleneksel cihazlara göre, min. %20 daha az enerji tüketimi)
- Akü ömründe artış (zarar verici akü ısınmalarını engelleyerek akülerin daha uzun ömürlü olması sağlanır)
- Basit kullanım ve uygulama...





Kabin	Genişlik	Yükseklik	Derinlik
HF 90	177	69	112

S

FILON FUTUR S ŞARJÖR ÖZELLİKLERİ**FILON FUTUR S Karakteristikleri**

Şarj voltajları	: 12V, 24V, 36V veya 48V
Maks. nominal çıkış	: 0,4 kW
Şebeke voltajları	: 207-253V 50/60Hz
Koruma kategorisi	: IP21, IP54'e kadar koruma kategorileri isteğe bağlı
Koruma sınıfı	: II



Kabin	Genişlik	Yükseklik	Derinlik
HF 180	260	164	93
HF 190	260	164	113

M

FILON FUTUR M ŞARJÖR ÖZELLİKLERİ**FILON FUTUR M Karakteristikleri**

Şarj voltajları	: 12V, 24V, 36V veya 48V
Maks. nominal çıkış	: 1,5 kW
Şebeke voltajları	: 207-253V 50/60Hz
Koruma kategorisi	: IP21, IP54'e kadar koruma kategorileri isteğe bağlı
Koruma sınıfı	: I



Kabin	Genişlik	Yükseklik	Derinlik
HF 450	430	260	115
HF 450 EU	610	260	115

L

FILON FUTUR L ŞARJÖR ÖZELLİKLERİ**FILON FUTUR L Karakteristikleri**

Şarj voltajları	: 24V, 36V, 48V veya 80V
Maks. nominal çıkış	: 3,3 kW
Şebeke voltajları	: 207-253V 50/60Hz
Koruma kategorisi	: IP21, IP54'e kadar koruma kategorileri isteğe bağlı
Koruma sınıfı	: I



Kabin	Genişlik	Yükseklik	Derinlik
HF 550	420	400	300
HF 650	420	700	300
HF 750	420	790	300

XL

FILON FUTUR XL ŞARJÖR ÖZELLİKLERİ**FILON FUTUR XL Karakteristikleri**

Şarj voltajları	: 24V, 36V, 48V veya 80V
Maks. nominal çıkış	: 22 kW
Şebeke voltajları	: 360-440V 50/60Hz
Koruma kategorisi	: IP21, IP54'e kadar koruma kategorileri isteğe bağlı
Koruma sınıfı	: I

FILON FUTUR S - M - L - XL Opsiyonlar

YENİ Filon Futur Expert Şarj voltajı, akü tipi, kapasite, şarj akımı ve şarj süresi gibi parametrelerin programlanmasını sağlar

ConVision Mobil servis uygulamaları için servis modülü ve yazılımdan oluşan kompakt programlama ve analiz paketi

Koruma Kategorisi IP44-IP54 IP44-IP54 korumaları için özel kabinler

On-Board Özelleştirilebilir kişisel uygulamalar (sürüp gitme koruması dahil)

Sıcaklık Kompansasyonu Sıcaklık kompansasyonlu şarj, örnek: soğuk depo uygulamaları için

EUW Şarj süresini 2,5 saat kadar azaltmak için elektrolit sirkülasyonu

Darbe Şarjı Şarj süresini 2 saat kadar azaltmak ve çok düzgün ve enerji tasarruflu şarj temin etmek amacıyla iyonik elektrolit sirkülasyonu

Grafik Ekran, Mavi Geri Plan Işıığı Şarj ayarlarının, şarj durumunun, uyarı ve işlev bozukluğu mesajlarının ayrıntılı gösterimi, uzaktan görüntülenme istek üzerine mümkündür

Akü Yönetim Sistemi Merkezi IEB izleme sistemi, akü şarj istasyonları için idealdir

Akü Yönetim Sayacı Harici, iki dijital [99'a kadar] sayacı, şarj bittikten sonra otomatik olarak saymaya başlar

Kontrol Kolonu Şarj durumunu gösteren, uzaktan görülebilir, harici gösterge ışığı

TUNCMATİK

TBS

TUNCMATİK BATTERY SYSTEM

TBS serisi tamamen bakımsız 5 ve 10 yıl ömür beklentili aküler sunar. Bu seri güvenlik alarm sistemlerine, UPS sistemlerine, acil aydınlatma sistemlerine ve diğer destekleme uygulamalarına çözümler sağlar.



YAPISI

- Pozitif plaka - Standart Pb-Ca-Sn alaşımı
- Negatif plaka - İyileştirilmiş yeniden birleşim verimi için dengeli Pb-Ca ızgara
- Ayırıcı - AGM ayırıcı
- Elektrolit - Seyreltik, yüksek arılıkta sülfürik asit
- Akü kabı ve kapağı - ABS
- Mühür - 100% fabrika testli, kanıtlanmış iki tabakalı epoksi reçine mühürlü
- Boşaltma valfi - İspatlanmış güvenilirlikli, sızdırmazlık sağlayan kauçuk başlıklı valf

UYGULAMALAR

- Kesintisiz Güç Kaynakları (UPS)
- Alarm Sistemleri
- Haberleşme Cihazları
- Kontrol Cihazları
- Güvenlik Sistemleri
- Tıbbi Cihazlar
- Elektrikli Aletler
- Oyuncaklar
- Acil Güç Sistemleri



TBS Serisi (5 Yıl Ömür Beklentili)

- TBS 12V-7AH-5 UPS TİP AKÜ
- TBS 12V-9AH-5 UPS TİP AKÜ
- TBS 12V-12AH-5 UPS TİP AKÜ
- TBS 12V-18AH-5 UPS TİP AKÜ
- TBS 12V-24AH-5 UPS TİP AKÜ
- TBS 12V-44AH-5 UPS TİP AKÜ
- TBS 12V-65AH-5 UPS TİP AKÜ

TBS Serisi (10 Yıl Ömür Beklentili)

- TBS 12V-100AH-10 UPS TİP AKÜ



YUASA BATTERY



GELİŞKİN TASARIMLI VALF REGÜLELİ KURŞUN ASİT AKÜ

YUASA NP serisi en ileri düzeyde güvenilir ve çok amaçlı valf regüleli kurşun asit akü temin eder. Eşsiz yapısı ve mühürleme tekniği elektrolit sızdırmasını engeller, her konumda etkin ve güvenli işletme temin eder ve Uluslar Arası Hava Taşımacılığı Birliğinin (I.A.T.A Dangerous Goods Regulation) hava yolu ile taşıma konusundaki bütün şartlarına uyar. Bu aküler düşük bakım gerektirir, yoğunluk ölçümü veya su ilavesi gerekli değildir. Bütün YUASA NP aküler BS EN61056-1 ve IEC1056-1 yönetmeliklerine uygundur. Sahip olduğu; akü içindeki gaz basıncı kabul edilemeyecek bir seviyeye yükselince fazla gazı dışarıya salan ve daha sonra otomatik olarak kapanan güvenli, düşük basınçlı gaz çıkış sistemi sayesinde YUASA NP serisi mevcut en güvenli valf regüleli akülerden biridir. YUASA NP serisi destek güç uygulamalarına uygundur.



UYGULAMALAR

- Kesintisiz Güç Kaynakları (UPS)
- Alarm Sistemleri
- Haberleşme Cihazları
- Kontrol Cihazları
- Acil Aydınlatma Sistemleri
- Yangın ve Güvenlik Sistemleri
- Güneş Enerjisi Sistemleri

